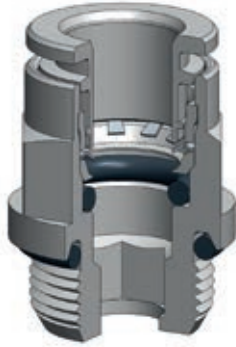


## // PISTOLIITTIMET

### // MA-SARJA

MA-sarjan pistoliittimet ovat valmistettu kokonaisuudessaan messingistä ja soveltuvat pikaliittoksiin erilaisissa teollisissa sovelluksissa. Liittimet ovat kestäviä, kompaktin kokoisia ja takaavat korkean suorituskyvyn. MA-sarjan liittimet ovat elektroylyttisesti niklatuja.



#### Tekniset tiedot

##### materiaalit

**Runko ja vapautusrenholkki:** Messinki UNI EN 12164 CW614N - UNI EN 12165 CW617N Niklattu

**Pidätin- ja suojarahngas:** POM

**Tartuntarahngas:** AISI 301

**Tiivistet:** NBR

**Maksimipaine:** 18bar

**Käyttölämpötila-alue:** -20°C - 70°C

**Suosittelut putkimateriaalit:** PA11, PA12, PA6, polyeteeni PE, Polyuretaani PU (98 Shore A)

**Hyväksyttävät toleranssit putkille:**

+/- 0,07 mm - Ø 10 mm

+/- 0,1 mm Ø 12 - Ø 16 mm.

**Sovelluskohteet:** Pneumaattikkapiirit

### // PISTOLIITINTEN ASENNUS

1. Leikkaa putken pää kohtisuorasti (esimerkiksi leikkurilla 34-TCUT) ja varmista, ettei leikkaukseen jää purseita ja että putken muoto leikkauksen jälkeen on pyöreä. Metalliputkia käytettäessä putkeen tulee tehdä tartunta ura soveltuvalla työkalulla. Ura tulee tehdä putkihalkaisijalle sopivalla mitoituksella niin, että liittimen tartuntarahngas saa pitävän otteen putkesta.

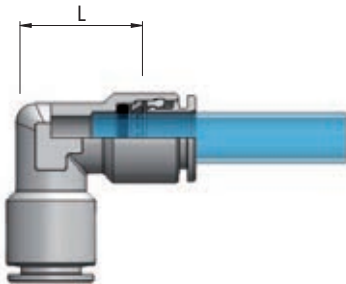
2. Asenna putki huolellisesti liittimen pohjan asti.



#### Putken irroittaminen

Paina samanaikaisesti vapautusrenngasta ja vedä putki pois liittimestä.

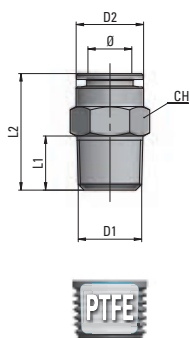
Kun putki ja liitin ovat yhdistetty, tulee varmistaa, että liitokseen ei kohdistu vetoa, eikä putken suositeltua minimaivutussädetä aliteta. Jotta liitos ei pääse avautumaan itsestään, tulee varmistua, että mikään komponentti ei pääse kosketuksiin liittimen vapautusrenkaan kanssa.



→ ⊙ ←	↔
	L
Ø mm	mm
3	9,8
4	13,2
6	16,1
8	16,2
10	18,3
12	19,5
14	22,5
16	22,5

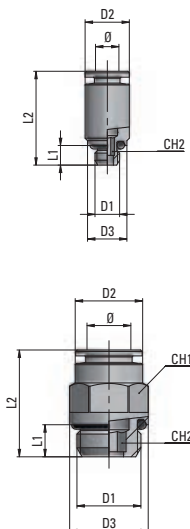
Luettelossa olevat mitat saattavat muuttua ilman erillistä ilmoitusta.

## // MA11 PERUSLIITIN, UK KARTIO, PTFE



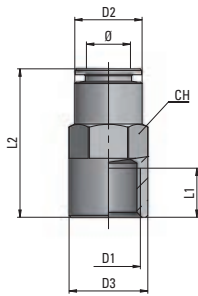
Tuotenumero	↔			↔		↷	♻️	kpl / pkt	
		D1	D2	L1	L2				CH
		ØE mm	mm	mm	mm				mm
34-MA11-04-18	4	R1/8	9	7,5	16	10	5,5	25	
34-MA11-04-14	4	R1/4	9	11	20,5	14	16,1	25	
34-MA11-06-18	6	R1/8	12	7,5	21	12	8,7	25	
34-MA11-06-14	6	R1/4	12	11	20,5	14	14	25	
34-MA11-08-18	8	R1/8	14	7,5	25	14	13,2	25	
34-MA11-08-14	8	R1/4	14	11	23,5	14	13,9	25	
34-MA11-08-38	8	R3/8	14	11,5	22,5	17	23,6	25	
34-MA11-10-14	10	R1/4	16	11	30,5	16	20,2	25	
34-MA11-10-38	10	R3/8	16	11,5	24	17	20,6	25	
34-MA11-10-12	10	R1/2	16	14	27	22	47,5	25	
34-MA11-12-14	12	R1/4	19	11	32	19	24	10	
34-MA11-12-38	12	R3/8	19	11,5	27,5	19	24,1	10	
34-MA11-12-12	12	R1/2	19	14	27,5	22	42,3	10	
34-MA11-14-38	14	R3/8	22	11,5	35,5	22	40,1	10	
34-MA11-14-12	14	R1/2	22	14	32,5	22	39,5	10	

## // MA12 PERUSLIITIN, UK LIERIÖ, O-RENGAS



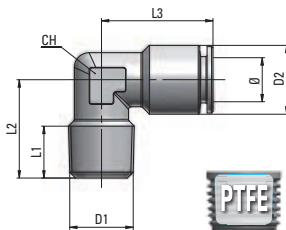
Tuotenumero	↔				↔		↷		♻️	kpl / pkt
		D1	D2	D3	L1	L2	CH1	CH2		
		ØE mm	mm	mm	mm	mm	mm	mm		
34-MA12-03-M3	3	M3x0,5	7	5,5	3	14,5	-	1,5	1,4	25
34-MA12-03-M5	3	M5x0,8	7	8	4	15	-	2	2,3	25
34-MA12-04-M5	4	M5x0,8	9	8	4	19	-	2,5	4,6	25
34-MA12-04-M6	4	M6x1	9	9	4,5	19,5	-	3	4,3	25
34-MA12-04-M7	4	M7x1	9	9	5	20	-	3	5	25
34-MA12-04-18	4	G1/8	9	13	5	16,5	9	3	6	25
34-MA12-04-14	4	G1/4	9	16	6,5	18,5	9	3	12	25
34-MA12-06-M5	6	M5x0,8	12	8	4	22	-	2,5	8,6	25
34-MA12-06-M6	6	M6x1	12	9	4,5	22,5	-	3	8,9	25
34-MA12-06-M7	6	M7x1	12	9	5	23	-	3	9,5	25
34-MA12-06-18	6	G1/8	12	13,5	5	19,5	12	4	9	25
34-MA12-06-14	6	G1/4	12	16	6,5	19,5	12	4	12,7	25
34-MA12-08-18	8	G1/8	14	13	5	23,5	13	6	11,5	25
34-MA12-08-14	8	G1/4	14	16	6,5	21,5	14	6	13,5	25
34-MA12-08-38	8	G3/8	14	20	7	21	14	6	20,1	25
34-MA12-08-12	8	G1/2	14	25	8,5	23	14	6	34,3	25
34-MA12-10-14	10	G1/4	16	16	6,5	27,5	15	8	17,4	25
34-MA12-10-38	10	G3/8	16	20	7	25	16	8	22,6	25
34-MA12-10-12	10	G1/2	16	25	8,5	25,5	16	8	34,5	25
34-MA12-12-14	12	G1/4	19	16	6,5	28,5	19	8	26,2	10
34-MA12-12-38	12	G3/8	19	20	7	28,5	19	10	29	10
34-MA12-12-12	12	G1/2	19	25	8,5	26,5	19	10	36,1	10
34-MA12-14-38	14	G3/8	22	20	7	32	22	10	37,5	10
34-MA12-14-12	14	G1/2	22	25	8,5	32	22	12	42,4	10

## // MA13 PERUSLIITIN, SK



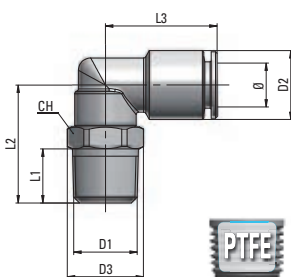
Tuotenumero	↔				↔		↷	♻️	kpl / pkt
		D1	D2	D3	L1	L2			
	ØE mm	mm	mm	mm	mm	mm	mm	g	
34-MA13-04-18	4	G1/8	9	13	7,5	23,5	9	10,0	25
34-MA13-06-18	6	G1/8	12	14	7,5	26	12	15,1	25
34-MA13-06-14	6	G1/4	12	16	11	30	12	18,5	25
34-MA13-08-18	8	G1/8	14	13	7,5	26	14	17,5	25
34-MA13-08-14	8	G1/4	14	16	11	30	14	20,2	25
34-MA13-08-38	8	G3/8	14	20	12	31	14	25,9	25
34-MA13-10-14	10	G1/4	16	16	11	32	16	24,4	25
34-MA13-10-38	10	G3/8	16	20	12	33,5	16	30,3	25
34-MA13-10-12	10	G1/2	16	25	13,5	36,5	16	45,0	25

## // MA14 KULMALIITIN, UK KARTIO, PTFE



Tuotenumero	↔				↔			↷	♻️	kpl / pkt
		D1	D2	L1	L2	L3	CH			
	ØE mm	mm	mm	mm	mm	mm	mm	g		
34-MA14-04-18	4	R1/8	9	7,5	15	17,5	9	8,1	25	
34-MA14-04-14	4	R1/4	9	11	18,5	17,5	9	13,9	25	
34-MA14-06-18	6	R1/8	12	7,5	15	20,5	10	13,2	25	
34-MA14-06-14	6	R1/4	12	11	18,5	20,5	10	16,7	25	
34-MA14-08-18	8	R1/8	14	7,5	19	22,5	12	19,6	25	
34-MA14-08-14	8	R1/4	14	11	21	22,5	12	22,6	25	
34-MA14-10-14	10	R1/4	16	11	22	25	14	27,1	25	
34-MA14-10-38	10	R3/8	16	11,5	22,5	25	14	32,1	25	

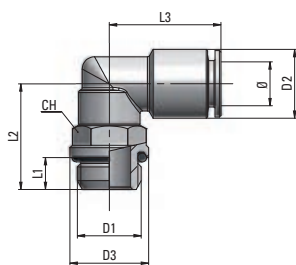
## // MA15 KULMALIITIN, SUUNNATTAVA, UK KARTIO, PTFE



Tuotenumero	↔				↔			↷	♻️	kpl / pkt
		D1	D2	D3	L1	L2	L3			
	ØE mm	mm	mm	mm	mm	mm	mm	g		
34-MA15-04-18	4	R1/8	9	14,5	7,5	17,5	17,5	10	10,8	25
34-MA15-04-14	4	R1/4	9	15,5	11	24	19,5	14	20,9	25
34-MA15-06-18	6	R1/8	12	14,5	7,5	20	22	13	19,4	25
34-MA15-06-14	6	R1/4	12	15,5	11	24	22	14	23,1	25
34-MA15-08-18	8	R1/8	14	14,5	7,5	20	22,5	13	22,8	25
34-MA15-08-14	8	R1/4	14	15,5	11	24	22,5	14	26,4	25
34-MA15-08-38	8	R3/8	14	20	11,5	27	23	18	39,2	25
34-MA15-10-14	10	R1/4	16	20	11	26,5	26	18	38,6	25
34-MA15-10-38	10	R3/8	16	20	11,5	27	26	18	41	25
34-MA15-12-38	12	R3/8	19	22,5	11,5	30,5	28,5	20	61,8	10
34-MA15-12-12	12	R1/2	19	24,5	14	33,5	28,5	22	71,5	10
34-MA15-14-38	14	R3/8	22	22,5	11,5	30,5	32	20	66,2	10
34-MA15-14-12	14	R1/2	22	24,5	14	33,5	32	22	74,6	10

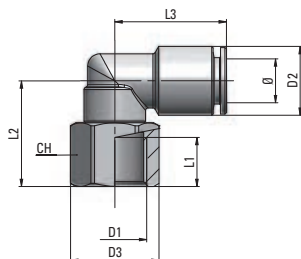
Luettelossa olevat mitat saattavat muuttua ilman erillistä ilmoitusta.

## // MA16 KULMALIITIN, SUUNNATTAVA, UK LIERIÖ, O-RENGAS



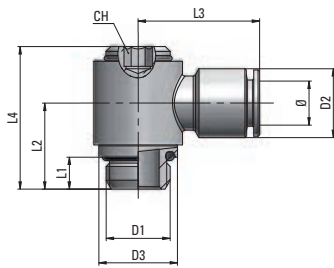
Tuotenumero	ØE mm				↔			CH mm	g	kpl / pkt
		D1	D2	D3	L1	L2	L3			
34-MA16-03-M5	3	M5x0,8	7	10	4	14	13,5	9	7,1	25
34-MA16-04-M5	4	M5x0,8	9	10	4	14	17,5	9	8,8	25
34-MA16-04-M6	4	M6x1	9	10	4,5	14,5	17,5	9	8,7	25
34-MA16-04-18	4	G1/8	9	14,5	5	18	19,5	13	15,7	25
34-MA16-04-14	4	G1/4	9	16	6,5	21,5	19,5	13	19	25
34-MA16-06-M5	6	M5x0,8	12	10	4	14	20,5	9	11,9	25
34-MA16-06-M6	6	M6x1	12	10	4,5	14,5	20,5	9	12	25
34-MA16-06-18	6	G1/8	12	14,5	5	18	22	13	18,5	25
34-MA16-06-14	6	G1/4	12	16	6,5	21,5	22	13	21,8	25
34-MA16-08-18	8	G1/8	14	14,5	5	18	22,5	13	22	25
34-MA16-08-14	8	G1/4	14	16	6,5	21,5	22,5	13	25,3	25
34-MA16-08-38	8	G3/8	14	20	7	25,5	23	16	37,7	25
34-MA16-08-12	8	G1/2	14	25	8,5	27,5	23	16	41	25
34-MA16-10-14	10	G1/4	16	16	6,5	22	26	16	34	25
34-MA16-10-38	10	G3/8	16	20	7	25,5	26	16	39,5	25
34-MA16-10-12	10	G1/2	16	25	8,5	27,5	26	16	43,2	25
34-MA16-12-14	12	G1/4	19	16	6,5	25,5	28,5	20	58,5	10
34-MA16-12-38	12	G3/8	19	20	7	26	28,5	20	57	10
34-MA16-12-12	12	G1/2	19	25	8,5	30,5	28,5	20	65,1	10
34-MA16-14-38	14	G3/8	22	20	7	26	31	20	61,6	10
34-MA16-14-12	14	G1/2	22	25	8,5	30,5	31	20	69,9	10

## // MA17 KULMALIITIN, SUUNNATTAVA, SK



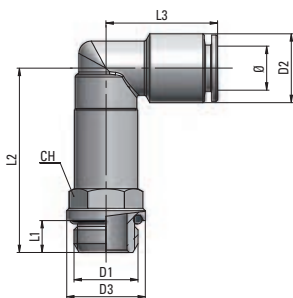
Tuotenumero	ØE mm				↔			CH mm	g	kpl / pkt
		D1	D2	D3	L1	L2	L3			
34-MA17-04-18	4	G1/8	9	14,5	7,5	17,5	19,5	13	17,3	25
34-MA17-06-18	6	G1/8	12	14,5	7,5	17,5	22	13	19,7	25
34-MA17-06-14	6	G1/4	12	18	11	21,5	22	16	25,4	25
34-MA17-08-18	8	G1/8	14	14,5	7,5	17,5	22,5	13	23,1	25
34-MA17-08-14	8	G1/4	14	18	11	21,5	22,5	16	29,1	25
34-MA17-10-14	10	G1/4	16	18	11	23	26	16	35,6	25
34-MA17-10-38	10	G3/8	16	22,5	12	25	26	20	43,5	25

## // MA18 BANJOLIITIN



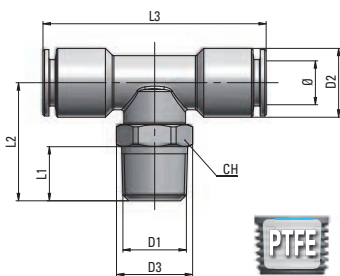
Tuotenumero	 ØE mm								 CH	 g	 kpl / pkt
		D1	D2	D3	L1	L2	L3	L4			
			mm	mm	mm	mm	mm	mm			
34-MA18-03-M3	3	M3x0,5	7	8	3	8,5	13	14	2	4,6	25
34-MA18-03-M5	3	M5x0,8	7	8	4	9,5	15	15	2	8,1	25
34-MA18-04-M5	4	M5x0,8	9	10	4	11	18,5	19	3	10,1	25
34-MA18-04-18	4	G1/8	9	14	5	15	20,5	25,5	4	22,2	25
34-MA18-06-M5	6	M5x0,8	12	10	4	11	21,5	19	3	13,3	25
34-MA18-06-18	6	G1/8	12	14	5	15	22,5	25,5	4	24,4	25
34-MA18-06-14	6	G1/4	12	18	6,5	17,5	24	29	5	39,3	25
34-MA18-08-18	8	G1/8	14	14	5	15	23,5	25,5	4	25,7	25
34-MA18-08-14	8	G1/4	14	18	6,5	17,5	24,5	29	5	39,1	25
34-MA18-10-14	10	G1/4	16	18	6,5	17,5	27	29	5	43,6	25
34-MA18-10-38	10	G3/8	16	22	7	19,5	29	32,5	6	62,2	25
34-MA18-12-38	12	G3/8	19	22	7	19,5	29,5	32,5	6	67,1	10
34-MA18-12-12	12	G1/2	19	27	8,5	24	31,5	39,5	8	114,8	10

## // MA19 KULMALIITIN, KORKEA, SUUNNATTAVA, UK LIERIÖ, O-RENGAS



Tuotenumero	 ØE mm							 CH	 g	 kpl / pkt
		D1	D2	D3	L1	L2	L3			
			mm	mm	mm	mm	mm			
34-MA19-04-18	4	G1/8	9	14,5	5	29	19,5	13	25,6	25
34-MA19-06-18	6	G1/8	12	14,5	5	32	22	13	30,5	25
34-MA19-06-14	6	G1/4	12	18	6,5	35,5	22	13	30,9	25
34-MA19-08-18	8	G1/8	14	14,5	5	34	22,5	13	35,7	25
34-MA19-08-14	8	G1/4	14	18	6,5	37,5	22,5	13	36	25

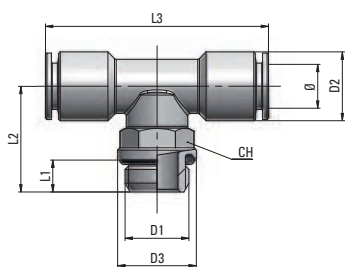
## // MA20 T-LIITIN, UK KARTIO, PTFE



Tuotenumero	 ØE mm							 CH	 g	 kpl / pkt
		D1	D2	D3	L1	L2	L3			
			mm	mm	mm	mm	mm			
34-MA20-04-18	4	R1/8	9	14,5	7,5	20	39	13	21,5	25
34-MA20-04-14	4	R1/4	9	15,5	11	24	39	14	25,6	25
34-MA20-06-18	6	R1/8	12	14,5	7,5	20	44	13	26,3	25
34-MA20-06-14	6	R1/4	12	15,5	11	24	44	14	30,4	25
34-MA20-08-18	8	R1/8	14	14,5	7,5	20	45	13	31,1	25
34-MA20-08-14	8	R1/4	14	15,5	11	24	45	14	35,3	25
34-MA20-08-38	8	R3/8	14	20	11,5	27	46	18	49,1	25
34-MA20-10-14	10	R1/4	16	20	11	26,5	49	18	50	25
34-MA20-10-38	10	R3/8	16	20	11,5	27	49	18	51,6	25
34-MA20-12-38	12	R3/8	19	22,5	11,5	30,5	57	20	80	10
34-MA20-12-12	12	R1/2	19	24,5	14	33,5	57	22	83,5	10

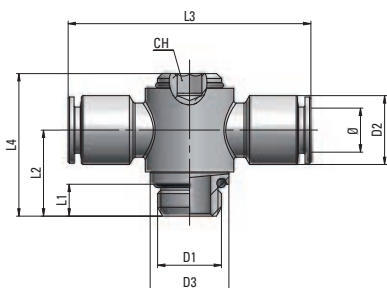
Luettelossa olevat mitat saattavat muuttua ilman erillistä ilmoitusta.

## // MA21 T-LIITIN, UK LIERIÖ, O-RENGAS



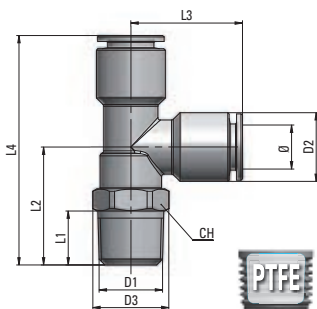
Tuotenumero										
		D1	D2	D3	L1	L2	L3			
	ØE mm		mm	mm	mm	mm	mm	mm	g	kpl / pkt
34-MA21-04-18	4	G1/8	9	14,5	5	18	39	13	20,2	25
34-MA21-04-14	4	G1/4	9	16	6,5	21,5	39	13	23,9	25
34-MA21-06-18	6	G1/8	12	14,5	5	18	44	13	25,2	25
34-MA21-06-14	6	G1/4	12	16	6,5	21,5	44	13	29,1	25
34-MA21-08-18	8	G1/8	14	14,5	5	18	45	13	30,7	25
34-MA21-08-14	8	G1/4	14	16	6,5	21,5	45	13	33,6	25
34-MA21-08-38	8	G3/8	14	20	7	25,5	46	16	46,4	25
34-MA21-10-14	10	G1/4	16	16	6,5	22	49	16	44,4	25
34-MA21-10-38	10	G3/8	16	20	7	25,5	49	16	49,7	25
34-MA21-12-38	12	G3/8	19	20	7	26	57	20	75,3	10
34-MA21-12-12	12	G1/2	19	25	8,5	30,5	57	20	82	10

## // MA22 T-LIITIN, KAKSOISBANJORENGAS



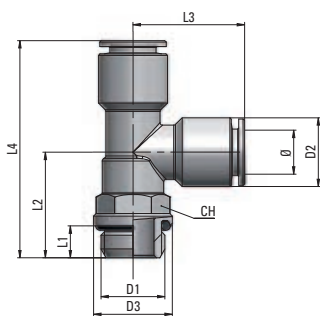
Tuotenumero											
		D1	D2	D3	L1	L2	L3	L4			
	ØE mm		mm	mm	mm	mm	mm	mm	mm	g	kpl / pkt
34-MA22-04-M5	4	M5x0,8	9	10	4	11	37	19	3	13,8	25
34-MA22-04-18	4	G1/8	9	14	5	15	41	25,5	4	27,4	25
34-MA22-06-M5	6	M5x0,8	12	10	4	11	43	19	3	19,9	25
34-MA22-06-18	6	G1/8	12	14	5	15	45	25,5	4	32,1	25
34-MA22-06-14	6	G1/4	12	18	6,5	17,5	48	29	5	45,8	25
34-MA22-08-18	8	G1/8	14	14	5	15	47	25,5	4	34,1	25
34-MA22-08-14	8	G1/4	14	18	6,5	17,5	49	29	5	46,5	25
34-MA22-10-14	10	G1/4	16	18	6,5	17,5	54	29	5	55,2	25
34-MA22-10-38	10	G3/8	16	22	7	19,5	58	32,5	6	72,4	10
34-MA22-12-38	12	G3/8	19	22	7	19,5	59	32,5	6	79	10
34-MA22-12-12	12	G1/2	19	27	8,5	24	63	39,5	8	124,7	10

## // MA23 T-LIITIN, SUUNNATTAVA, UK KARTIO, PTFE



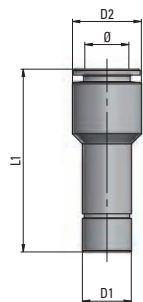
Tuotenumero											
		D1	D2	D3	L1	L2	L3	L4			
	ØE mm		mm	mm	mm	mm	mm	mm	mm	g	kpl / pkt
34-MA23-04-18	4	R1/8	9	14,5	7,5	19,5	19,5	39,5	13	22	25
34-MA23-04-14	4	R1/4	9	15,5	11	24	19,5	43,5	14	25,5	25
34-MA23-06-18	6	R1/8	12	14,5	7,5	20	22	42	13	27,5	25
34-MA23-06-14	6	R1/4	12	15,5	11	24	22	46	14	31	25
34-MA23-08-18	8	R1/8	14	14,5	7,5	20	22,5	42,5	13	31	25
34-MA23-08-14	8	R1/4	14	15,5	11	24	22,5	46,5	14	35	25
34-MA23-10-14	10	R1/4	16	20	11	26,5	26	52,5	18	50	25
34-MA23-10-38	10	R3/8	16	20	11,5	27	26	53	18	51	25
34-MA23-12-38	12	R3/8	19	22,5	11,5	30,5	28,5	59	20	75	10
34-MA23-12-12	12	R1/2	19	24,5	14	33,5	28,5	62	22	83,5	10

## // MA24 T-LIITIN, SUUNNATTAVA, UK LIERIÖ, O-RENGAS



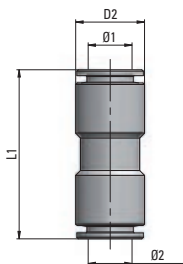
Tuotenumero	↔				↔				↷	g	kpl / pkt
		D1	D2	D3	L1	L2	L3	L4			
	ØE mm		mm	mm	mm	mm	mm	mm	mm		
34-MA24-04-18	4	G1/8	9	14,5	5	18	19,5	37,5	13	20,5	25
34-MA24-04-14	4	G1/4	9	16	6,5	21,5	19,5	41	13	24	25
34-MA24-06-18	6	G1/8	12	14,5	5	18	22	40	13	26	25
34-MA24-06-14	6	G1/4	12	16	6,5	21,5	22	43,5	13	29,5	25
34-MA24-08-18	8	G1/8	14	14,5	5	18	22,5	40,5	13	30	25
34-MA24-08-14	8	G1/4	14	16	6,5	21,5	22,5	44	13	33,5	25
34-MA24-10-14	10	G1/4	16	16	6,5	22	26	48	16	44	25
34-MA24-10-38	10	G3/8	16	20	7	25,5	26	51,5	16	49	25
34-MA24-12-38	12	G3/8	19	20	7	26	28,5	54,5	20	73	10
34-MA24-12-12	12	G1/2	19	25	8,5	30,5	28,5	59	20	77	10

## // MA25 SUPISTUSLIITIN, TARTUNTA-TAPPI



Tuotenumero	↔	D1	D2	L1	g	kpl / pkt
		ØE mm	mm	mm		
34-MA25-03-04		3	4	7	2,5	25
34-MA25-04-06		4	6	9	7	25
34-MA25-04-08		4	8	9	10	25
34-MA25-04-10		4	10	10	15	25
34-MA25-04-12		4	12	12	24,5	25
34-MA25-06-04		6	4	12	10	25
34-MA25-06-08		6	8	12	11,5	25
34-MA25-06-10		6	10	12	16,5	25
34-MA25-06-12		6	12	12	22,2	25
34-MA25-06-14		6	14	14	25	25
34-MA25-08-06		8	6	14	13,5	25
34-MA25-08-10		8	10	14	15	25
34-MA25-08-12		8	12	14	23	25
34-MA25-08-14		8	14	14	31,5	25
34-MA25-10-12		10	12	16	20	25
34-MA25-10-14		10	14	16	29,5	25
34-MA25-12-14		12	14	19	24	10

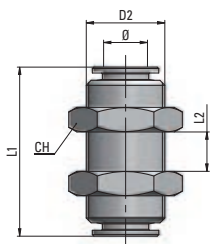
## // MA26 JATKOLIITIN



Tuotenumero	↔		D2	L1	g	kpl / pkt
	ØE1 mm	ØE2 mm	mm	mm		
34-MA26-03-03	3	3	7	22	2,7	25
34-MA26-04-04	4	4	9	28	6,8	25
34-MA26-06-04	6	4	12	31	14,7	25
34-MA26-06-06	6	6	12	33,5	15	25
34-MA26-08-06	8	6	14	34	21	25
34-MA26-08-08	8	8	14	34	18	25
34-MA26-10-08	10	8	16	36,5	25,2	25
34-MA26-10-10	10	10	16	38,5	22,5	25
34-MA26-12-12	12	12	19	41	36,6	10
34-MA26-14-14	14	14	22	47	47,4	10

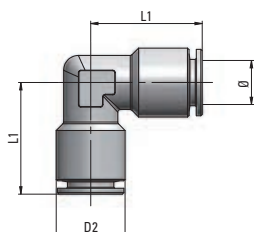
Luettelossa olevat mitat saattavat muuttua ilman erillistä ilmoitusta.

## // MA27 LÄPIVIENTILIITIN



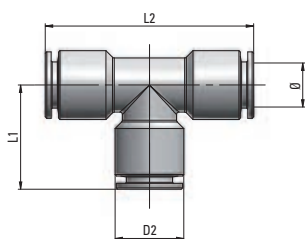
Tuotenumero	↔	↔			↺	📦	
		D2	L1	L2			
	ØE mm	mm	mm	mm	mm	g	kpl / pkt
34-MA27-03-03	3	M10x1	21,5	8	14	14,5	25
34-MA27-04-04	4	M12x1	28	11	16	23,5	25
34-MA27-06-06	6	M14x1	34	16	18	33	25
34-MA27-08-08	8	M16x1	34	17	20	39,5	25
34-MA27-10-10	10	M18x1	39	19	22	51,5	25
34-MA27-12-12	12	M20x1	41	20	24	60	10

## // MA28 KULMAYHDE



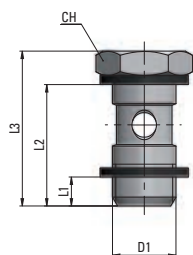
Tuotenumero	↔	D2	L1	📦	
		mm	mm		
	ØE mm	mm	mm	g	kpl / pkt
34-MA28-03-03	3	7	12	4,5	25
34-MA28-04-04	4	9	17,5	9	25
34-MA28-06-06	6	12	20,5	16,5	25
34-MA28-08-08	8	14	22,5	22	25
34-MA28-10-10	10	16	25	29,5	25
34-MA28-12-12	12	19	26,5	48,5	10
34-MA28-14-14	14	22	31,5	58	10
34-MA28-16-16	16	24	36,5		5

## // MA29 T-LIITIN



Tuotenumero	↔	D2	L1	L2	📦	
		mm	mm	mm		
	ØE mm	mm	mm	mm	g	kpl / pkt
34-MA29-03-03	3	7	12	24	5,6	25
34-MA29-04-04	4	9	17,5	35	12,5	25
34-MA29-06-06	6	12	20	40	22,5	25
34-MA29-08-08	8	14	21	42	28,4	25
34-MA29-10-10	10	16	24,5	49	39,2	25
34-MA29-12-12	12	19	26	52	61,3	10
34-MA29-14-14	14	22	30,5	61	77,1	10

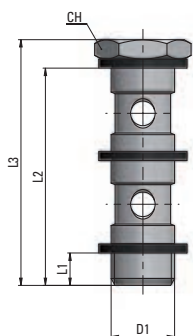
## // MA31 BANJOPULTTI



Tuotenumero	D1	↔			↺	📦	
		L1	L2	L3			
		mm	mm	mm	mm	g	kpl / pkt
34-MA31-00-M5	M5x0,8	4	16	19	8	2,5	?
34-MA31-00-18	G1/8	5	23	27	14	14	?
34-MA31-00-14	G1/4	6,5	26,5	31,5	17	27	?
34-MA31-00-38	G3/8	7	30	36	20	43	?
34-MA31-00-12	G1/2	8,5	35,5	41,5	26	80,5	?

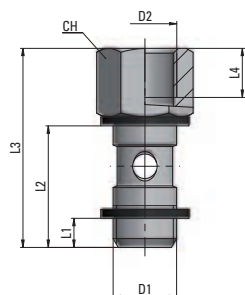


**// MA32 KAKSOISBANJOPULTTI**



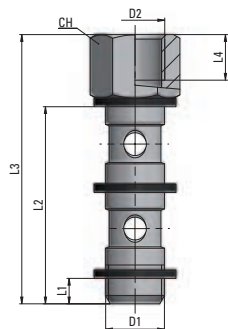
Tuotenumero	D1	↔			CH	📦	kpl / pkt
		L1	L2	L3			
		mm	mm	mm	mm	g	
34-MA32-00-18	G1/8	5	39,5	42,5	14	19,5	25
34-MA32-00-14	G1/4	6,5	45	50	17	38,5	25
34-MA32-00-38	G3/8	7	51,5	57,5	20	63,5	25
34-MA32-00-12	G1/2	8,5	61	67	26	117	10

**// MA33 BANJOPULTTI, +SK/JATKO**



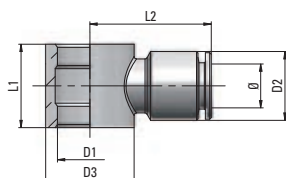
Tuotenumero	D1	D2	↔				CH	📦	kpl / pkt
			L1	L2	L3	L4			
			mm	mm	mm	mm	mm	g	
34-MA33-00-18	G1/8	G1/8	5	23	35	8	14	19,5	25
34-MA33-00-14	G1/4	G1/4	6,5	26,5	40,5	10	17	32,5	25
34-MA33-00-38	G3/8	G3/8	7	30	45	11	20	47	25

**// MA34 KAKSOISBANJOPULTTI, +SK/JATKO**



Tuotenumero	D1	D2	↔				CH	📦	kpl / pkt
			L1	L2	L3	L4			
			mm	mm	mm	mm	mm	g	
34-MA34-00-18	G1/8	G1/8	5	39,5	51,5	8	14	26	25
34-MA34-00-14	G1/4	G1/4	6,5	45	59	10	17	44	25
34-MA34-00-38	G3/8	G3/8	7	51,5	66,5	11	20	66	10

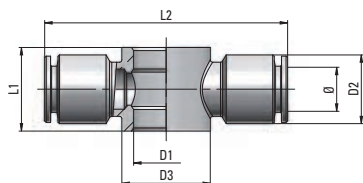
**// MA35 BANJORENGAS**



Tuotenumero	↔	D1	D2	D3	L1	L2	📦	kpl / pkt
	ØE mm							
		mm	mm	mm	mm	mm	g	
34-MA35-04-M5	4	M5	9	10	10	18,5	7,7	25
34-MA35-04-18	4	1/8	9	14	15	20,5	13,5	10
34-MA35-06-18	6	1/8	12	14	15	22,5	15,5	25
34-MA35-06-14	6	1/4	12	18	17	24	21,6	25
34-MA35-08-18	8	1/8	14	14	15	23,5	16,7	25
34-MA35-08-14	8	1/4	14	18	17	24,5	22,8	25
34-MA35-08-38	8	3/8	14	22	20	26,5	32,7	25
34-MA35-10-14	10	1/4	16	18	17	27	27,2	25
34-MA35-10-38	10	3/8	16	22	20	29	39,5	25
34-MA35-12-38	12	3/8	19	22	20	29,5	38,8	10
34-MA35-12-12	12	1/2	19	27	24	31,5	56,9	10

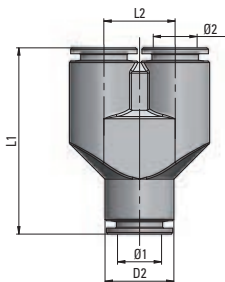
Luettelossa olevat mitat saattavat muuttua ilman erillistä ilmoitusta.

## // MA36 BANJORENGAS, KAKSOISBANJO



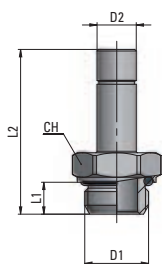
Tuotenumero		D1	D2	D3	L1	L2		kpl / pkt
	ØE mm		mm	mm	mm	mm	g	
34-MA36-04-M5	4	M5	9	10	10	37	10,9	25
34-MA36-04-18	4	1/8	9	14	15	41	18	25
34-MA36-06-18	6	1/8	12	14	15	45	23	25
34-MA36-06-14	6	1/4	12	18	17	48	28,7	25
34-MA36-08-18	8	1/8	14	14	15	47	25,3	25
34-MA36-08-14	8	1/4	14	18	17	49	29,7	25
34-MA36-08-38	8	3/8	14	22	20	53	42,5	25
34-MA36-10-14	10	1/4	16	18	17	54	37,9	25
34-MA36-10-38	10	3/8	16	22	20	58	44,5	25
34-MA36-12-38	12	3/8	19	22	20	59	51,3	10
34-MA36-12-12	12	1/2	19	27	24	63	67,2	10

## // MA37 Y-LIITIN



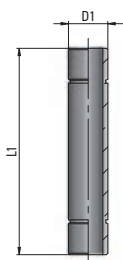
Tuotenumero			D2	L1	L2		kpl / pkt
	ØE 1 mm	ØE 2 mm	mm	mm	mm	g	
34-MA37-04-04	4	4	9	29,5	9,5	13,5	25
34-MA37-06-04	6	4	12	36	12,5	36,1	25
34-MA37-06-06	6	6	12	36	12,5	32	25
34-MA37-08-06	8	6	14	37,5	14,5	51,1	25
34-MA37-08-08	8	8	14	37,5	14,5	42,5	25
34-MA37-10-08	10	8	16	44	16,5	74,9	10
34-MA37-10-10	10	10	16	44,5	16,5	62,7	10
34-MA37-12-12	12	12	19	49	19,5	95,8	10


## // MA38 PUTKIPÄÄTE



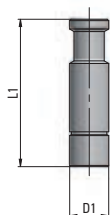
Tuotenumero							kpl / pkt
	D1	D2	L1	L2	CH		
		mm	mm	mm	mm	g	
34-MA38-04-M5	M5x0,8	4	4	24	9	3,2	25
34-MA38-04-18	G1/8	4	5	26	13	7,2	25
34-MA38-04-14	G1/4	4	6,5	28,5	16	12,4	25
34-MA38-06-M5	M5x0,8	6	4	26	9	5,9	25
34-MA38-06-18	G1/8	6	5	28	13	8,5	25
34-MA38-06-14	G1/4	6	6,5	30,5	16	13,7	25
34-MA38-08-18	G1/8	8	5	29	13	9,4	25
34-MA38-08-14	G1/4	8	6,5	31,5	16	14,5	25
34-MA38-10-14	G1/4	10	6,5	32,5	16	15,5	25
34-MA38-10-38	G3/8	10	7	33	20	22	25
34-MA38-12-38	G3/8	12	7	35	20	23,6	10
34-MA38-12-12	G1/2	12	8,5	37	26	38	10


## // MA39 PUTKIJATKO



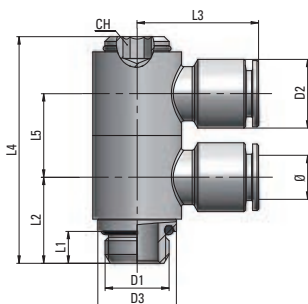
Tuotenumero	D1	L1		kpl / pkt
	mm	mm	g	
34-MA39-00-04	4	35	2,8	25
34-MA39-00-06	6	40	5,5	25
34-MA39-00-08	8	42	7,5	25
34-MA39-00-10	10	50	11	25
34-MA39-00-12	12	53	14	10
34-MA39-00-14	14	54	18,5	10





## // MA40 TULPPA



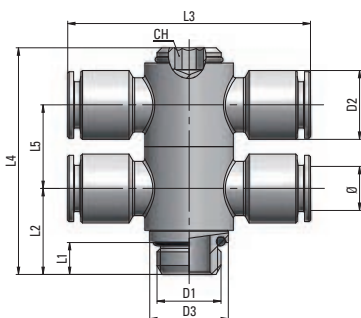
Tuotenumero	D1	L1		kpl / pkt
	mm	mm	g	
34-MA40-00-03	3	20	1	25
34-MA40-00-04	4	25	2,5	25
34-MA40-00-06	6	30	5,5	25
34-MA40-00-08	8	30	12,5	25
34-MA40-00-10	10	35	23	25
34-MA40-00-12	12	38	37,5	10
34-MA40-00-14	14	40	32,5	10





## // MA41 KULMALIITIN, KAHELLA BANJORENKAALLA



Tuotenumero												kpl / pkt
	ØE mm	D1	D2	D3	L1	L2	L3	L4	L5	CH	g	
		mm	mm	mm	mm	mm	mm	mm	mm	mm	mm	
34-MA41-04-M5	4	M5x0,8	9	10	4	11	18,5	29	10	3	18	10
34-MA41-04-18	4	G1/8	9	14	5	15	20,5	40,5	15	4	40	10
34-MA41-06-18	6	G1/8	12	14	5	15	22,5	40,5	15	4	46	10
34-MA41-06-14	6	G1/4	12	18	6,5	17,5	24	46	17	5	69,5	10
34-MA41-08-18	8	G1/8	14	14	5	15	23,5	40,5	15	4	50	10
34-MA41-08-14	8	G1/4	14	18	6,5	17,5	24,5	46	17	5	69,5	10

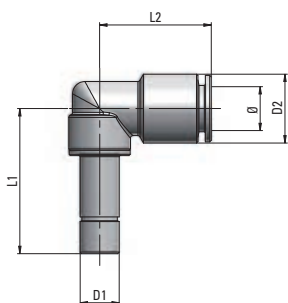
## // MA42 KULMALIITIN, KAHELLA KAKSOISBANJORENKAALLA



Tuotenumero												kpl / pkt
	ØE mm	D1	D2	D3	L1	L2	L3	L4	L5	CH	g	
		mm	mm	mm	mm	mm	mm	mm	mm	mm	mm	
34-MA42-04-M5	4	M5x0,8	9	10	4	11	37	29	10	3	25	10
34-MA42-04-18	4	G1/8	9	14	5	15	41	40,5	15	4	50	10
34-MA42-06-18	6	G1/8	12	14	5	15	45	40,5	15	4	59	10
34-MA42-06-14	6	G1/4	12	18	6,5	17,5	48	46	17	5	82	10
34-MA42-08-18	8	G1/8	14	14	5	15	47	40,5	15	4	61	10
34-MA42-08-14	8	G1/4	14	18	6,5	17,5	49	46	17	5	83,5	10

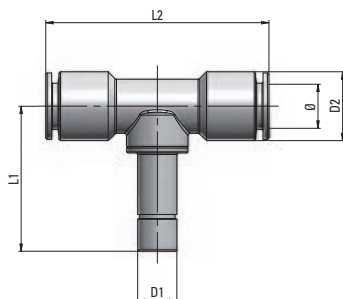
Luettelossa olevat mitat saattavat muuttua ilman erillistä ilmoitusta.

## // MA43 KULMALIITIN, TARTUNTA-TAPPI



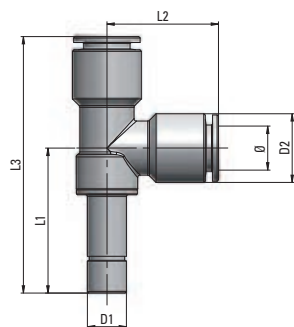
Tuotenumero		D1	D2	L1	L2		kpl / pkt
	ØE mm	mm	mm	mm	mm	g	
34-MA43-04-04	4	4	9	25,5	19,5	14	25
34-MA43-04-06	4	6	9	29,5	19,5	15	25
34-MA43-06-04	6	4	12	25,5	22	17	25
34-MA43-06-06	6	6	12	29,5	22	17	25
34-MA43-06-08	6	8	12	29,5	22	17,5	25
34-MA43-08-06	8	6	14	29,5	22,5	20,5	25
34-MA43-08-08	8	8	14	29,5	22,5	20,5	25
34-MA43-10-10	10	10	16	33,5	26	30	25

## // MA44 T-LIITIN, TARTUNTA-TAPPI



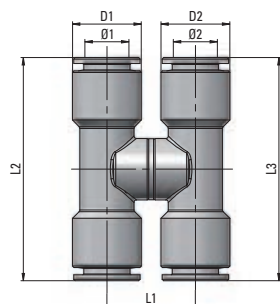
Tuotenumero		D1	D2	L1	L2		kpl / pkt
	ØE mm	mm	mm	mm	mm	g	
34-MA44-04-04	4	4	9	25,5	39	18,5	25
34-MA44-04-06	4	6	9	29,5	39	19,5	25
34-MA44-06-06	6	6	12	29,5	44	24,5	25
34-MA44-06-08	6	8	12	29,5	44	24,5	25
34-MA44-08-08	8	8	14	29,5	45	29	25
34-MA44-08-10	8	10	14	33,5	45	38,5	25
34-MA44-10-10	10	10	16	33,5	52	41	25

## // MA45 T-LIITIN, TARTUNTA-TAPPI



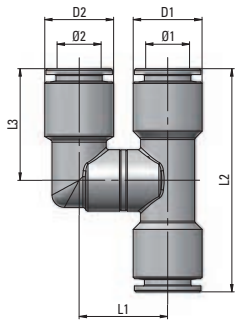
Tuotenumero		D1	D2	L1	L2	L3		kpl / pkt
	ØE mm	mm	mm	mm	mm	mm	g	
34-MA45-04-04	4	4	9	25,5	19,5	45	18,5	25
34-MA45-04-06	4	6	9	29,5	19,5	49	20	25
34-MA45-06-06	6	6	12	29,5	22	51,5	25	25
34-MA45-06-08	6	8	12	29,5	22	51,5	25,5	25
34-MA45-08-08	8	8	14	29,5	22,5	52	30	25
34-MA45-10-10	10	10	16	33,5	26	59,5	41	25

## // MA46 H-LIITIN



Tuotenumero			D1	D2	L1	L2	L3		kpl / pkt
	ØE1 mm	ØE2 mm	mm	mm	mm	mm	mm	g	
34-MA46-04-04	4	4	9	9	18	39	39	31	10
34-MA46-04-06	4	6	9	12	18	39	44	36	10
34-MA46-06-06	6	6	12	12	18	44	44	41	10
34-MA46-06-08	6	8	12	14	18	44	45	46,5	10
34-MA46-08-08	8	8	14	14	18	45	45	50	10

## // MA47 Y-LIITIN, SUUNNATTAVA



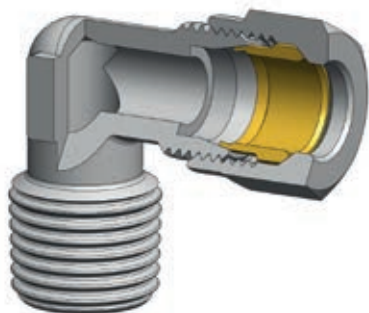
Tuotenumero	→ ⊙ ←		D1	D2	L1	L2	L3	g	kpl / pkt
	ØE1 mm	ØE2 mm	mm	mm	mm	mm	mm		
34-MA47-04-04	4	4	9	9	18	39	19,5	27	10
34-MA47-04-06	4	6	9	12	18	39	22	29,5	10
34-MA47-06-06	6	6	12	12	18	44	22	34,5	10
34-MA47-06-08	6	8	12	14	18	44	22,5	37,5	10
34-MA47-08-08	8	8	14	14	18	45	22,5	42	10

Luettelossa olevat mitat saattavat muuttua ilman erillistä ilmoitusta.

## // HELMILIITTIMET (B-LIITTIMET)

### // MO-SARJA

MO-sarjan helmiliitos takaa tiiviin pneumaattisen ja hydraulisen liitoksen. Liitoskomponentit on valmistettu ISO8434/DIN 2353 mukaisesti. Kaikki MO-sarjan liittimet ovat niklattua messinkiä.



#### Tekniset tiedot

##### materiaalit

**Runko ja mutteri:** Messinki UNI EN 12164 CW614N - UNI EN 12165 CW617N Niklattu

**Helmi:** Messinki UNI EN 12164 CW614N

**Maksimipaine:** 60bar

**Käyttölämpötila-alue:** -20°C - 70°C

**Suosittelut putkimateriaalit:** kupari ja alumiiniputket sekä PA11 ja PA6 putket tukiholkin (34-MO23-xx) kanssa.

##### Hyväksyttävät toleranssit putkille:

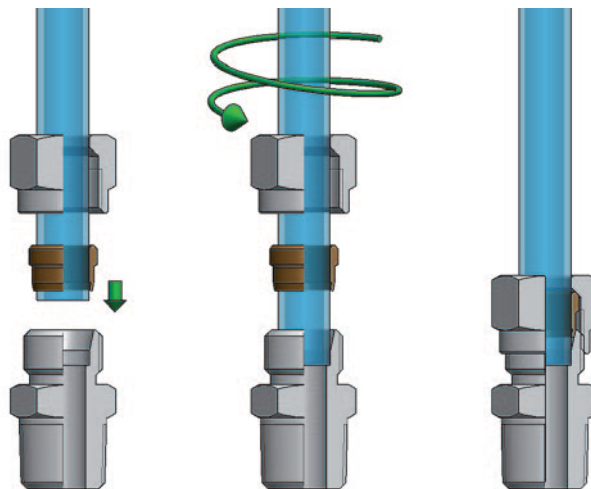
+/- 0,07 mm < Ø 10 mm

+/- 0,1 mm Ø 10 mm - Ø 15 mm.

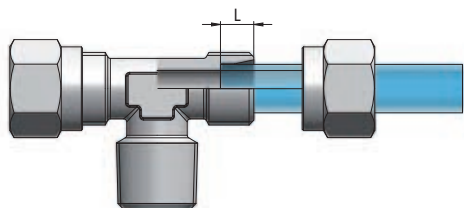
**Sovelluskohteet:** Pneumatiikkapiirit, sekä hydraulikka- ja öljypiirit

### // HELMILIITINTEN ASENNUS

1. Leikkaa putken pää kohtisuorasti ja varmista, ettei leikkaukseen jää purseita.
2. Työnnä putki mutterin läpi ja aseta puristushelmi putkenpään tasalle.
3. Aseta putki liitinrunkoon ja kiristä mutteri sormikireyteen.
4. Kiristä mutteria 1½-2 kierrosta.
5. Avaa liitos ja varmista, että helmi asettunut suoraan ja tarttunut putkeen.
6. Kiinnitä liitos, kiristä 1/4 kierrosta enemmän kuin kohdassa 4.

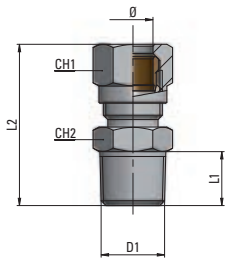


Kun putki ja liitin ovat yhdistetty, tulee varmistaa, että liitokseen ei kohdistu vetoa, eikä putken suositeltua minimaivaivutussädettä aliteta. Putkea taivutettaessa tulee jättää 2xmutterin pituinen suora osuus liitokseen.



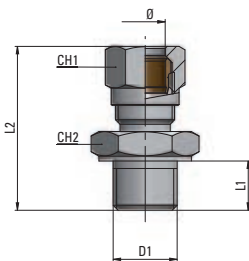
↔	↔
Ø mm	L mm
4	9,8
5	5,5
6	5,5
8	5,5
10	7
12	7
15	7

## // M011 PERUSLIITIN, UK KARTIO



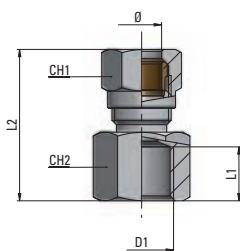
Tuotenumero		D1						kpl / pkt
	ØE mm		L1 mm	L2 mm	CH1 mm	CH2 mm		
34-MO11-04-18	4	R1/8	8	27	10	10	12	50
34-MO11-05-18	5	R1/8	8	28	12	11	16,5	50
34-MO11-06-18	6	R1/8	8	28	12	12	16	50
34-MO11-06-14	6	R1/4	11	32,5	12	14	26	50
34-MO11-08-18	8	R1/8	8	29,5	14	12	19	50
34-MO11-08-14	8	R1/4	11	33	14	14	24	50
34-MO11-08-38	8	R3/8	11,5	33	14	17	40	50
34-MO11-10-14	10	R1/4	11	37,5	19	17	46	25
34-MO11-10-38	10	R3/8	11,5	38	19	17	56	25
34-MO11-12-38	12	R3/8	11,5	39	22	19	60	25
34-MO11-12-12	12	R1/2	14	41	22	22	83	25
34-MO11-15-12	15	R1/2	14	42,5	27	22	104	10

## // M012 PERUSLIITIN, UK LIERIÖ



Tuotenumero		D1						kpl / pkt
	ØE mm		L1 mm	L2 mm	CH1 mm	CH2 mm		
34-MO12-04-M5	4	M5x0,8	5	26	10	9	9	50
34-MO12-04-18	4	G1/8	6	25	10	14	17	50
34-MO12-05-18	5	G1/8	8	29	12	14	20	50
34-MO12-06-18	6	G1/8	6	26	12	14	18	50
34-MO12-06-14	6	G1/4	8	29,5	12	17	24,5	50
34-MO12-08-18	8	G1/8	6	27,5	14	14	22	50
34-MO12-08-14	8	G1/4	8	30	14	17	33	50
34-MO12-10-14	10	G1/4	8	34,5	19	17	50	25
34-MO12-10-38	10	G3/8	9	36	19	19	62	25
34-MO12-12-38	12	G3/8	10	39	22	22	68	25
34-MO12-12-12	12	G1/2	12	42	22	27	98	25
34-MO12-15-12	15	G1/2	12	43	27	27	118	10

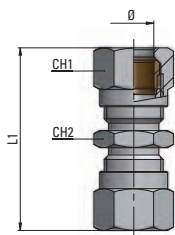
## // M013 PERUSLIITIN, SK LIERIÖ



Tuotenumero		D1						kpl / pkt
	ØE mm		L1 mm	L2 mm	CH1 mm	CH2 mm		
34-MO13-04-18	4	G1/8	8	24,5	10	14	18	50
34-MO13-05-18	5	G1/8	10	29	12	14	22	50
34-MO13-06-18	6	G1/8	8	26	12	14	22	50
34-MO13-06-14	6	G1/4	11	30,5	12	17	35	50
34-MO13-08-18	8	G1/8	8	26,5	14	14	24	50
34-MO13-08-14	8	G1/4	11	31	14	17	38	50
34-MO13-10-14	10	G1/4	11	35,5	19	17	56	25
34-MO13-10-38	10	G3/8	11,5	36,5	19	20	66	25

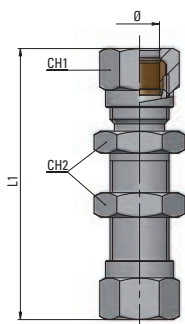
Luettelossa olevat mitat saattavat muuttua ilman erillistä ilmoitusta.

## // M014 SUORAYHDE



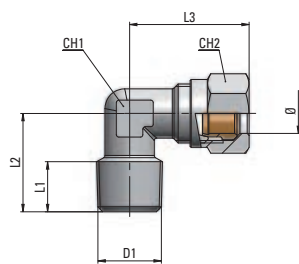
Tuotenumero	ØE mm	L1 mm	↔		g	kpl / pkt
			CH1 mm	CH2 mm		
34-MO14-04-04	4	33,5	10	10	12	50
34-MO14-05-05	5	36	12	11	23	50
34-MO14-06-06	6	36,5	12	12	21	50
34-MO14-08-08	8	38,5	14	14	28	50
34-MO14-10-10	10	47,5	19	17	70	25
34-MO14-12-12	12	50,5	22	19	89	10
34-MO14-15-15	15	55,5	27	24	148	10

## // M015 LÄPIVIENTILIITIN



Tuotenumero	ØE mm	L1 mm	↔		g	kpl / pkt
			CH1 mm	CH2 mm		
34-MO15-04-04	4	57	10	12	27	50
34-MO15-05-05	5	60	12	14	41	50
34-MO15-06-06	6	51,5	12	14	39	50
34-MO15-08-08	8	55,5	14	16	55	25
34-MO15-10-10	10	62,5	19	19	104	10
34-MO15-12-12	12	64,5	22	22	136	10
34-MO15-15-15	15	69,5	27	25	183	10

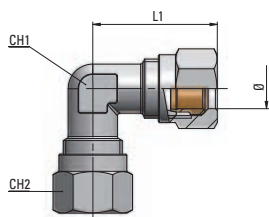
## // M016 KULMALIITIN, UK KARTIO



Tuotenumero	ØE mm	D1	↔			↔		g	kpl / pkt
			L1 mm	L2 mm	L3 mm	CH1 mm	CH2 mm		
34-MO16-04-18	4	R1/8	8	16	21	9	10	15	50
34-MO16-05-18	5	R1/8	8	17	23	9	12	17,5	50
34-MO16-06-18	6	R1/8	8	16	22	9	12	16	50
34-MO16-06-14	6	R1/4	11	20	24,5	11	12	20	50
34-MO16-08-18	8	R1/8	8	17	24	11	14	22	50
34-MO16-08-14	8	R1/4	11	20	24	11	14	25,5	50
34-MO16-10-14	10	R1/4	11	23,5	32	13	19	52	25
34-MO16-10-38	10	R3/8	11,5	24	32	13	19	52	25
34-MO16-12-38	12	R3/8	11,5	25,5	34,5	15	22	67	25
34-MO16-12-12	12	R1/2	14	28,5	34,5	15	22	78	10
34-MO16-15-12	15	R1/2	14	30	38	17	27	102	10

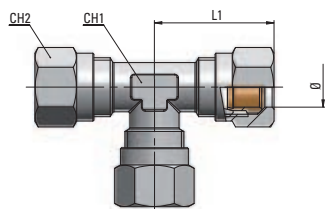


## // M017 KULMAYHDE



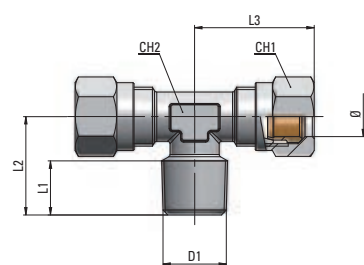
Tuotenumero	→ ⊙ ← ØE mm	↔	↷		g	kpl / pkt
		L1 mm	CH1 mm	CH2 mm		
34-MO17-04-04	4	21	9	10	19	50
34-MO17-05-05	5	23	9	12	22	50
34-MO17-06-06	6	23	9	12	22	50
34-MO17-08-08	8	24	11	14	32	50
34-MO17-10-10	10	32	13	19	76	25
34-MO17-12-12	12	34,5	15	22	98	10
34-MO17-15-15	15	38	17	27	145	10

## // M018 T-LIITIN (T-YHDE)



Tuotenumero	→ ⊙ ← ØE mm	↔	↷		g	kpl / pkt
		L1 mm	CH1 mm	CH2 mm		
34-MO18-04-04	4	21	9	10	21	50
34-MO18-05-05	5	23	9	12	36	50
34-MO18-06-06	6	23	9	12	34	50
34-MO18-08-08	8	24	11	14	42	25
34-MO18-10-10	10	32	13	19	112	25
34-MO18-12-12	12	34,5	15	22	144	10
34-MO18-15-15	15	38	17	27	212	10

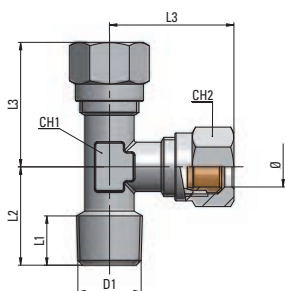
## // M019 T-LIITIN, UK KARTIO



Tuotenumero	→ ⊙ ← ØE mm	↔			↷		g	kpl / pkt	
		D1	L1 mm	L2 mm	L3 mm	CH1 mm			CH2 mm
34-MO19-04-18	4	R1/8	8	16	21	9	10	22	50
34-MO19-05-18	5	R1/8	8	17	23	9	12	28	50
34-MO19-06-18	6	R1/8	8	16	23	9	12	28	50
34-MO19-06-14	6	R1/4	11	20	24	11	12	29	50
34-MO19-08-18	8	R1/8	8	17	24	11	14	38	25
34-MO19-08-14	8	R1/4	11	20	24	11	14	40	25
34-MO19-10-14	10	R1/4	11	23,5	32	13	19	87	10
34-MO19-10-38	10	R3/8	11,5	24	32	13	19	92	10
34-MO19-12-38	12	R3/8	11,5	25,5	34,5	15	22	118	10
34-MO19-12-12	12	R1/2	14	28,5	34,5	15	22	128	10
34-MO19-15-12	15	R1/2	14	30	38	17	27	168	10

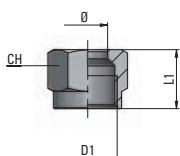
Luettelossa olevat mitat saattavat muuttua ilman erillistä ilmoitusta.

## // M020 L-LIITIN, KARTIOKIERRE



Tuotenumero	↔	D1	↔			↔		g	kpl / pkt
			L1	L2	L3	CH1	CH2		
	↔	↔	↔	↔	↔	↔	↔	↔	↔
	↔	↔	↔	↔	↔	↔	↔	↔	↔
34-MO20-04-18	↔	↔	↔	↔	↔	↔	↔	↔	↔
34-MO20-05-18	↔	↔	↔	↔	↔	↔	↔	↔	↔
34-MO20-06-18	↔	↔	↔	↔	↔	↔	↔	↔	↔
34-MO20-06-14	↔	↔	↔	↔	↔	↔	↔	↔	↔
34-MO20-08-18	↔	↔	↔	↔	↔	↔	↔	↔	↔
34-MO20-08-14	↔	↔	↔	↔	↔	↔	↔	↔	↔
34-MO20-10-14	↔	↔	↔	↔	↔	↔	↔	↔	↔
34-MO20-10-38	↔	↔	↔	↔	↔	↔	↔	↔	↔
34-MO20-12-38	↔	↔	↔	↔	↔	↔	↔	↔	↔
34-MO20-12-12	↔	↔	↔	↔	↔	↔	↔	↔	↔
34-MO20-15-12	↔	↔	↔	↔	↔	↔	↔	↔	↔

## // M021 MUTTERI



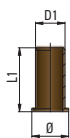
Tuotenumero	↔	D1	L1	CH	g	kpl / pkt
	↔	↔	↔	↔	↔	↔
	↔	↔	↔	↔	↔	↔
34-MO21-04-08	↔	↔	↔	↔	↔	↔
34-MO21-05-10	↔	↔	↔	↔	↔	↔
34-MO21-06-10	↔	↔	↔	↔	↔	↔
34-MO21-08-12	↔	↔	↔	↔	↔	↔
34-MO21-10-16	↔	↔	↔	↔	↔	↔
34-MO21-12-18	↔	↔	↔	↔	↔	↔
34-MO21-15-22	↔	↔	↔	↔	↔	↔

## // M022 LEIKKUURENGAS



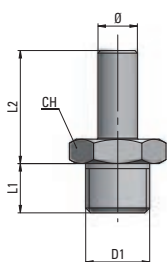
Tuotenumero	↔	L1	g	kpl / pkt
	↔	↔	↔	↔
	↔	↔	↔	↔
34-MO22-04-65	↔	↔	↔	↔
34-MO22-05-75	↔	↔	↔	↔
34-MO22-06-75	↔	↔	↔	↔
34-MO22-08-75	↔	↔	↔	↔
34-MO22-10-95	↔	↔	↔	↔
34-MO22-12-95	↔	↔	↔	↔
34-MO22-15-10	↔	↔	↔	↔

## // M023 TUKIHOIKKI



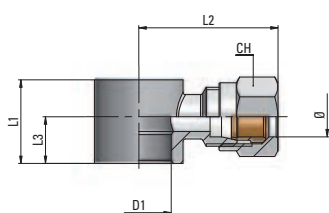
Tuotenumero		D1	L1		kpl / pkt
	ØE mm	mm	mm	g	
34-MO23-06-12	6	4	12	1	100
34-MO23-08-14	8	6	13	1	100
34-MO23-10-16	10	8	14	2	100
34-MO23-12-18	12	10	16	3	50
34-MO23-15-20	15	12,5	17	4	50

## // M024 PUTKIPÄÄTE



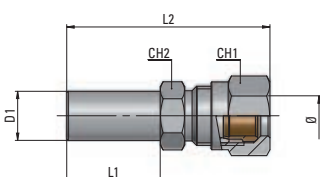
Tuotenumero		D1					kpl / pkt
	ØE mm		L1	L2	CH		
34-MO24-04-18	4	G1/8	8	19	14	8	50
34-MO24-05-18	5	G1/8	8	22	14	12	50
34-MO24-06-18	6	G1/8	8	22	14	10	50
34-MO24-06-14	6	G1/4	10	22	17	16	50
34-MO24-08-18	8	G1/8	8	23	14	12	50
34-MO24-08-14	8	G1/4	10	23	17	17	50
34-MO24-10-14	10	G1/4	10	27	17	20	50
34-MO24-10-38	10	G3/8	10	27	22	32	50
34-MO24-12-38	12	G3/8	10	27	22	32	25
34-MO24-12-12	12	G1/2	12	27	27	56	25

## // M025 BANJORENGAS



Tuotenumero		D1						kpl / pkt
	ØE mm		L1	L2	L3	CH		
34-MO25-06-18	6	10	15	26	9	12	19	50
34-MO25-06-14	6	13,2	17	28	9,5	12	26	50
34-MO25-08-18	8	10	15	27	9	14	21	50
34-MO25-08-14	8	13,2	17	29	9,5	14	28	50

## // M026 PUTKISUPISTUSLIITIN



Tuotenumero		D1						kpl / pkt
	ØE mm		L1	L2	CH1	CH2		
34-MO26-08-06	6	8	18	38	12	12	15	50
34-MO26-10-06	6	10	19	39	12	12	16	50
34-MO26-10-08	8	10	19	41	14	12	20	50
34-MO26-12-08	8	12	19	41	14	14	22	50

## // PURISTUSLIITTIMET (C-LIITTIMET)

### // MC-SARJA

MC-sarjan puristusarjan liittimet kartiotiivistys takaa tiiviin liitoksen kun mutteri kiristetään. Kaikki MO-sarjan liittimet ovat niklattua messinkiä.



### Tekniset tiedot

#### materiaalit

**Runko:** Messinki UNI EN 12164 CW614N - UNI EN 12165 CW617N Niklattu

**Mutteri:** Messinki UNI EN 12164 CW614N Niklattu

**Tiivisteet:** NBR

**Maksimipaine:** 15bar

**Käyttölämpötila-alue:** -20°C - 70°C

**Suosittelut putkimateriaalit:** PA11, PA12, polyeteeni PE, Polyuretaani PU

**Hyväksyttävät toleranssit putkille:**

+/- 0,07 mm < Ø 10 mm

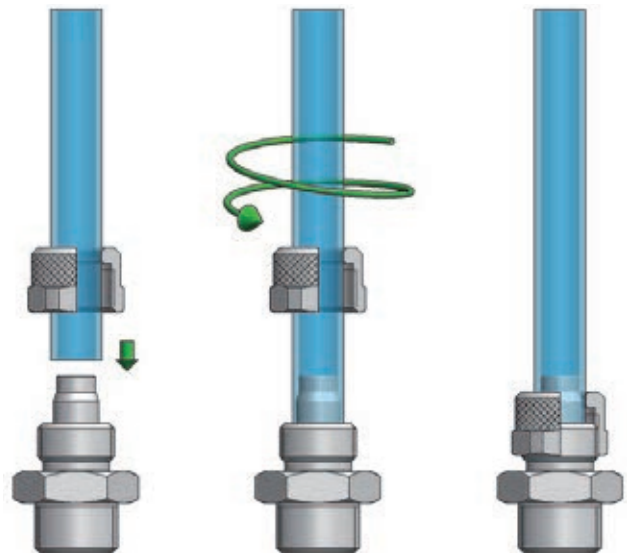
+/- 0,1 mm Ø 10 mm - Ø 15 mm.

**Sovelluskohteet:** Pneumatiikkapiirit

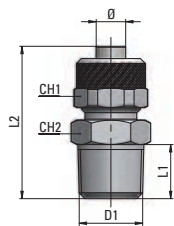
## // PURISTUSLIITINTEN ASENNUS

1. Leikkaa putken pää kohtisuorasti (esimerkiksi leikkurilla 34-TCUT) ja varmista, ettei leikkaukseen jää purseita.
2. Laita kiristysmutteri putken päälle.
3. Työnnä putki (ja mutteri) liittimeen ja varmista, että putki menee pohjaan vastinpintaa vasten.
4. Kiristä mutteri käsin ja tarvittaessa loppukiristä työkalun avulla.

Kun putki ja liitin ovat yhdistetty, tulee varmistaa, että liitokseen ei kohdistu vetoa, eikä putken suositeltua minimaivaikutussädettä aliteta.

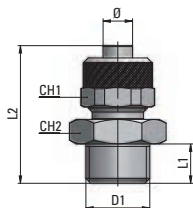


## // MC11 PERUSLIITIN, UK KARTIO



Tuotenumero	↔	↔	D1	↔		↔		g	kpl / pkt
	ØE mm	ØI mm		L1	L2	CH1	CH2		
34-MC11-04-18	4	2,5	R1/8	7,5	23,5	7	11	7,4	50
34-MC11-05-18	5	3	R1/8	8	25	8	12	8,6	50
34-MC11-06-18	6	4	R1/8	8	27,5	12	12	15	50
34-MC11-06-14	6	4	R1/4	11	31	12	14	20,6	50
34-MC11-06-38	6	4	R3/8	11,5	31,5	12	17	23,9	50
34-MC11-08-18	8	6	R1/8	8	27,5	14	12	17,7	50
34-MC11-08-14	8	6	R1/4	11	31	14	14	23,3	50
34-MC11-08-38	8	6	R3/8	11,5	31,5	14	17	27,4	50
34-MC11-10-18	10	8	R1/8	8	29,5	16	14	22	25
34-MC11-10-14	10	8	R1/4	11	32,5	16	14	26,6	25
34-MC11-10-38	10	8	R3/8	11,5	33	16	17	33,1	25
34-MC11-10-12	10	8	R1/2	14	36	16	22	48,3	25
34-MC11-12-38	12	10	R3/8	11,5	34,5	18	17	37,3	25
34-MC11-12-12	12	10	R1/2	14	37,5	18	22	49,5	25
34-MC11-15-12	15	12,5	R1/2	14	39,5	22	22	61,9	10

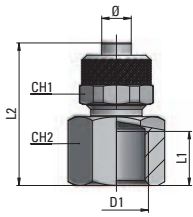
## // MC12 PERUSLIITIN, UK LIERIÖ



Tuotenumero	↔	↔	D1	↔		↔		g	kpl / pkt
	ØE mm	ØI mm		L1	L2	CH1	CH2		
34-MC12-04-M5	4	2,5	M5x0,8	5	20	7	7	3,4	50
34-MC12-04-18	4	2,5	G1/8	6	22,5	7	14	9,7	50
34-MC12-05-M5	5	3	M5x0,8	4	20	8	8	4,8	50
34-MC12-05-18	5	3	G1/8	6	23	8	14	10,6	50
34-MC12-06-M5	6	4	M5x0,8	4	21	9	8	6,1	50
34-MC12-06-18	6	4	G1/8	6	25,5	12	14	16,4	50
34-MC12-06-14	6	4	G1/4	8	28	12	17	21	50
34-MC12-06-38	6	4	G3/8	9	29	12	19	27,5	50
34-MC12-08-18	8	6	G1/8	6	25,5	14	14	18,8	50
34-MC12-08-14	8	6	G1/4	8	28	14	17	25,2	50
34-MC12-08-38	8	6	G3/8	9	29	14	19	30,1	50
34-MC12-10-18	10	8	G1/8	6	27	16	14	22,9	25
34-MC12-10-14	10	8	G1/4	8	29,5	16	17	29,4	25
34-MC12-10-38	10	8	G3/8	9	30,5	16	19	32,6	25
34-MC12-10-12	10	8	G1/2	10	32	16	24	45,1	25
34-MC12-12-38	12	10	G3/8	9	32	18	19	38,1	25
34-MC12-12-12	12	10	G1/2	10	33,5	18	24	53,2	25
34-MC12-15-12	15	12,5	G1/2	10	35,5	22	24	60,9	10

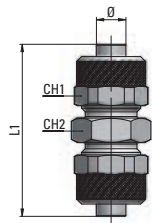
Luettelossa olevat mitat saattavat muuttua ilman erillistä ilmoitusta.

## // MC13 PERUSLIITIN, SK



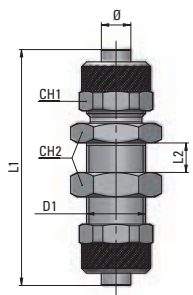
Tuotenumero	↔	↻	↔		↻		g	kpl / pkt	
	ØE mm	ØI mm	D1	L1	L2	CH1			CH2
34-MC13-05-18	5	3	G1/8	8	20,5	8	14	12,4	50
34-MC13-06-18	6	4	G1/8	8	25	12	14	17,8	50
34-MC13-06-14	6	4	G1/4	11	29	12	17	25,8	50
34-MC13-08-18	8	6	G1/8	8	25	14	14	20,1	50
34-MC13-08-14	8	6	G1/4	11	29	14	17	27,5	50
34-MC13-08-38	8	6	G3/8	11,5	29,5	14	20	31,1	25
34-MC13-10-14	10	8	G1/4	11	30,5	16	17	32,2	25
34-MC13-10-38	10	8	G3/8	11,5	31	16	20	36,1	25
34-MC13-12-38	12	10	G3/8	11,5	32,5	18	20	39,7	10

## // MC14 SUORAYHDE



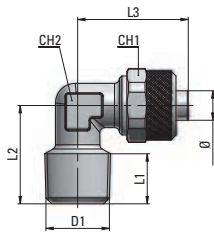
Tuotenumero	↔	↻	↔	↻		g	kpl / pkt
	ØE mm	ØI mm	L1	CH1	CH2		
34-MC14-05-05	5	3	28,5	8	8	7,5	50
34-MC14-06-06	6	4	34,5	12	12	20,5	50
34-MC14-08-08	8	6	35	14	14	27,9	50
34-MC14-10-10	10	8	38	16	14	36	25
34-MC14-12-12	12	10	41	18	17	47	25
34-MC14-15-15	15	12,5	45,5	22	22	74,6	10

## // MC15 LÄPIVIENTILIITIN



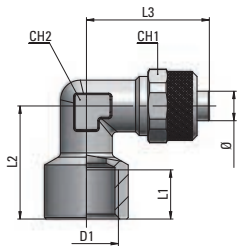
Tuotenumero	↔	↻	↔		↻		g	kpl / pkt	
	ØE mm	ØI mm	D1	L1	L2	CH1			CH2
34-MC15-05-05	5	3	M7x0,75	40	8,5	8	9	10,9	50
34-MC15-06-06	6	4	M10x1	48	10,5	12	14	33,2	50
34-MC15-08-08	8	6	M12x1	48	10,5	14	16	42,6	25
34-MC15-10-10	10	8	M14x1	50	8,5	16	17	56	25
34-MC15-12-12	12	10	M16x1	53	8,5	18	19	75,3	10
34-MC15-15-15	15	12,5	M20x1	58	8,5	22	24	104,6	10

## // MC16 KULMALIITIN, KARTIO



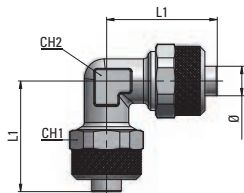
Tuotenumero								g	kpl / pkt	
	ØE mm	ØI mm	D1	L1	L2	L3	CH1			CH2
	mm	mm	mm	mm	mm	mm	mm			mm
34-MC16-05-18	5	3	R1/8	8	17	21,5	8	8	10,8	50
34-MC16-04-M5	4	2,5	M5x0,8	5	15,5	20	7	9	10,4	50
34-MC16-04-18	4	2,5	R1/8	7,5	17	20	7	9	10,7	50
34-MC16-06-18	6	4	R1/8	8	17	22,5	12	8	15,9	50
34-MC16-06-14	6	4	R1/4	11	20	22,5	12	10	21,6	50
34-MC16-06-38	6	4	R3/8	11,5	22,5	23,5	12	11	30,3	50
34-MC16-08-18	8	6	R1/8	8	17	22,5	14	10	19,4	50
34-MC16-08-14	8	6	R1/4	11	20	22,5	14	10	23,3	50
34-MC16-08-38	8	6	R3/8	11,5	22,5	24	14	11	31	25
34-MC16-10-18	10	8	R1/8	8	18,5	25,5	16	11	27,6	25
34-MC16-10-14	10	8	R1/4	11	21,5	25,5	16	11	31,4	25
34-MC16-10-38	10	8	R3/8	11,5	22,5	25,5	16	11	34,7	25
34-MC16-12-38	12	10	R3/8	11,5	24,5	30	18	14	46	25
34-MC16-12-12	12	10	R1/2	14	28	30,5	18	17	66,5	25
34-MC16-15-12	15	12,5	R1/2	14	28	34	22	17	69,6	10

## // MC17 KULMALIITIN, SK



Tuotenumero								g	kpl / pkt	
	ØE mm	ØI mm	D1	L1	L2	L3	CH1			CH2
	mm	mm	mm	mm	mm	mm	mm			mm
34-MC17-05-18	5	3	G1/8	8	19	21,5	8	10	20,8	50
34-MC17-06-18	6	4	G1/8	8	19	22,5	12	10	20,5	50
34-MC17-06-14	6	4	G1/4	10,5	23	25	12	11	30,6	50
34-MC17-08-18	8	6	G1/8	8	19	22,5	14	10	27,7	50
34-MC17-08-14	8	6	G1/4	10,5	23	25	14	11	31	50
34-MC17-10-14	10	8	G1/4	11	23,5	26	16	13	39,2	25
34-MC17-12-38	12	10	G3/8	11,5	28	30,5	18	17	67,6	25

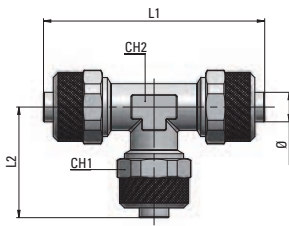
## // MC18 KULMAYHDE



Tuotenumero						g	kpl / pkt
	ØE mm	ØI mm	L1	CH1	CH2		
	mm	mm	mm	mm	mm		
34-MC18-05-05	5	3	21,5	8	8	13,5	50
34-MC18-06-06	6	4	21,5	12	8	22,7	50
34-MC18-08-08	8	6	22,5	14	10	31,1	50
34-MC18-10-10	10	8	25,5	16	11	38,6	25
34-MC18-12-12	12	10	30	18	14	58	25
34-MC18-15-15	15	12,5	34	22	17	84,3	10

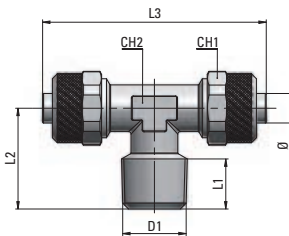
Luettelossa olevat mitat saattavat muuttua ilman erillistä ilmoitusta.

## // MC19 T-YHDE



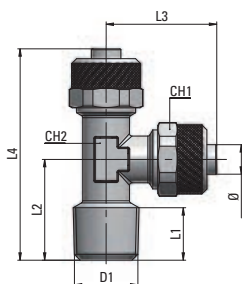
Tuotenumero	↔	↻	↔		↻		g	kpl / pkt
	↻	↻	L1	L2	CH1	CH2		
	ØE mm	ØI mm	mm	mm	mm	mm		
34-MC19-05-05	5	3	43	21,5	8	8	18,6	50
34-MC19-06-06	6	4	45	22,5	12	8	32,1	50
34-MC19-08-08	8	6	45	22,5	14	10	41,3	25
34-MC19-10-10	10	8	51	25,5	16	11	54,5	25
34-MC19-12-12	12	10	60	30	18	14	84,9	10
34-MC19-15-15	15	12,5	68	34	22	17	124,2	10

## // MC20 T-LIITIN, UK KARTIO



Tuotenumero	↔	↻	D1	↔			↻		g	kpl / pkt
	↻	↻		L1	L2	L3	CH1	CH2		
	ØE mm	ØI mm		mm	mm	mm	mm	mm		
34-MC20-05-18	5	3	R1/8	8	17	43	8	8	17,5	50
34-MC20-06-18	6	4	R1/8	8	17	45	12	8	27,1	50
34-MC20-06-14	6	4	R1/4	11	20,5	45,5	12	10	35,2	50
34-MC20-08-18	8	6	R1/8	8	17,5	45,5	14	10	33,6	25
34-MC20-08-14	8	6	R1/4	11	20,5	45,5	14	10	37,7	25
34-MC20-10-14	10	8	R1/4	11	21,5	51	16	11	48	25
34-MC20-10-38	10	8	R3/8	11,5	22,5	51	16	11	51,1	25
34-MC20-12-38	12	10	R3/8	11,5	24,5	60	18	14	69,5	10
34-MC20-12-12	12	10	R1/2	14	28	61	18	17	99,4	10
34-MC20-15-12	15	12,5	R1/2	14	28	68	22	17	108,3	10

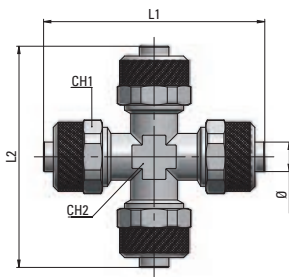
## // MC21 L-LIITIN, UK KARTIO



Tuotenumero	↔	↻	D1	↔				↻		g	kpl / pkt
	↻	↻		L1	L2	L3	L4	CH1	CH2		
	ØE mm	ØI mm		mm	mm	mm	mm	mm	mm		
34-MC21-05-18	5	3	R1/8	8	17	21,5	38,5	8	8	17,7	50
34-MC21-06-18	6	4	R1/8	8	17	22,5	39,5	12	8	25,8	50
34-MC21-06-14	6	4	R1/4	11	20	22,5	42,5	12	10	33,8	50
34-MC21-08-18	8	6	R1/8	8	17,5	22,5	40,5	14	10	36,9	25
34-MC21-08-14	8	6	R1/4	11	20,5	22,5	43,5	14	10	36,3	25
34-MC21-10-14	10	8	R1/4	11	21	25,5	46,5	16	11	47,4	25
34-MC21-10-38	10	8	R3/8	11,5	22,5	25,5	48	16	11	51,2	25
34-MC21-12-38	12	10	R3/8	11,5	24,5	30	54,5	18	14	72,2	10
34-MC21-12-12	12	10	R1/2	14	28	30,5	58,5	18	17	99,1	10
34-MC21-15-12	15	12,5	R1/2	14	28	34	62	22	17	107,1	10

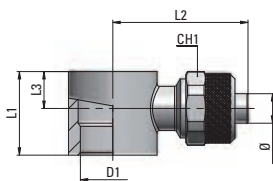


## // MC22 RISTILIITIN



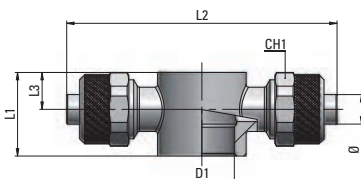
Tuotenumero	↔	↔	↔		↔		g	kpl / pkt
	↔	↔	L1	L2	CH1	CH2		
	ØE mm	ØI mm	mm	mm	mm	mm		
34-MC22-05-05	5	3	43	43	8	8	45,4	50
34-MC22-06-06	6	4	45	45	12	8	45,6	50
34-MC22-08-08	8	6	45	45	14	10	53,1	25
34-MC22-10-10	10	8	51	51	16	11	72,3	10

## // MC23 BANJORENGAS



Tuotenumero	↔	↔	↔				↔	g	kpl / pkt
	↔	↔	D1	L1	L2	L3	CH1		
	ØE mm	ØI mm	mm	mm	mm	mm	mm		
34-MC23-04-M5	4	2,5	5,1	9	16	4,5	7	6,6	50
34-MC23-04-18	4	2,5	10	15	21,5	6	7	12,7	50
34-MC23-05-M5	5	3	5,1	9	19	4,5	8	7,3	50
34-MC23-05-M5/R	5	3	7H7	10	19	4	8	6,5	50
34-MC23-05-18	5	3	10	15	25	6	12	20,5	50
34-MC23-06-M5	6	4	5,1	9	19	4	9	7,9	50
34-MC23-06-M5/R	6	4	7H7	10	19	4,5	9	6,8	50
34-MC23-06-18	6	4	10	15	25	6	12	18,5	50
34-MC23-06-14	6	4	13,2	17	26,5	7,5	12	25,6	50
34-MC23-08-18	8	6	10	15	25	6	14	21,5	50
34-MC23-08-14	8	6	13,2	17	27,5	7,5	14	27,4	50
34-MC23-08-38	8	6	17	20	29,5	7,5	14	39	25
34-MC23-10-14	10	8	13,2	17	28,5	7,5	16	29,2	25
34-MC23-10-38	10	8	17	20	30,5	7,5	16	41,5	25

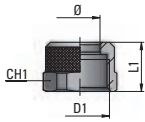
## // MC24 KAKSOISBANJORENGAS



Tuotenumero	↔	↔	↔				↔	g	kpl / pkt
	↔	↔	D1	L1	L2	L3	CH1		
	ØE mm	ØI mm	mm	mm	mm	mm	mm		
34-MC24-05-M5	5	3	5,1	9	34	4,5	8	12	50
34-MC24-05-18	5	3	10	15	50	6	12	30,6	50
34-MC24-06-M5	6	4	5,1	9	34	4,5	9	12,7	50
34-MC24-06-18	6	4	10	15	50	6	12	30,1	50
34-MC24-06-14	6	4	13,2	17	53	7,5	12	35,5	25
34-MC24-08-18	8	6	10	15	50	6	14	31,9	25
34-MC24-08-14	8	6	13,2	17	55	7,5	14	38,9	25
34-MC24-08-38	8	6	17	20	59	7,5	14	51,4	25
34-MC24-10-14	10	8	13,2	17	57	7,5	16	44,5	25
34-MC24-10-38	10	8	17	20	61	7,5	16	56,1	25

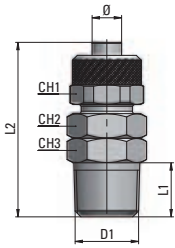
Luettelossa olevat mitat saattavat muuttua ilman erillistä ilmoitusta.

## // MC27 MUTTERI



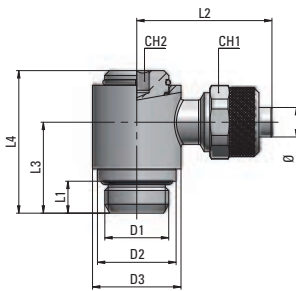
Tuotenumero							
	ØE mm	ØI mm	D1	L1	CH1		
34-MC27-04-07	4	2,5	M6x0,75	8	7	1,1	100
34-MC27-05-08	5	3	M7x0,75	8,5	8	1,2	100
34-MC27-06-08	6	4	M8x0,75	9	9	1,5	100
34-MC27-06-10	6	4	M10x1	10,5	12	4,1	100
34-MC27-08-12	8	6	M12x1	10,5	14	5	100
34-MC27-10-14	10	8	M14x1	11,5	16	6,5	100
34-MC27-12-16	12	10	M16x1	13	18	8,8	50
34-MC27-15-20	15	12,5	M20x1	15,5	22	14,3	50

## // MC29 PERUSLIITIN, ASETELTAVA, UK KARTIO



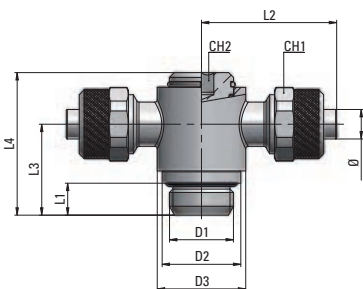
Tuotenumero										
	ØE mm	ØI mm	D1	L1	L2	CH1	CH2	CH3		
34-MC29-06-18	6	4	R1/8	7,5	31	12	11	11	16,3	50
34-MC29-06-14	6	4	R1/4	11	34,5	12	14	14	27,2	50
34-MC29-08-18	8	6	R1/8	7,5	32	14	12	11	20,4	50
34-MC29-08-14	8	6	R1/4	11	35,5	14	14	14	28,7	50
34-MC29-10-14	10	8	R1/4	11	38,5	16	14	14	32,1	25
34-MC29-10-38	10	8	R3/8	11,5	39	16	14	17	43,2	25

## // MC30 BANJOLIITIN



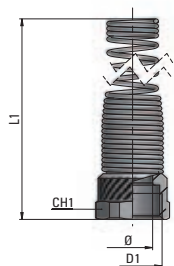
Tuotenumero													
	ØE mm	ØI mm	D1	D2	D3	L1	L2	L3	L4	CH1	CH2	g	kpl / pkt
34-MC30-06-18	6	4	G1/8	14	14	5	25	16,5	25,5	12	4	28,2	25
34-MC30-06-14	6	4	G1/4	16	18	6,5	26,5	19	29	12	5	41,9	25
34-MC30-08-18	8	6	G1/8	14	14	5	25	16,5	25,5	14	4	28,7	25
34-MC30-08-14	8	6	G1/4	16	18	6,5	27,5	19	29	14	5	44,1	25
34-MC30-10-14	10	8	G1/4	16	18	6,5	28,5	19	29	16	5	46,7	25
34-MC30-10-38	10	8	G3/8	21	18	7	30,5	23,5	32,5	16	8	68,7	25

## // MC31 KAKSOISBANJOLIITIN



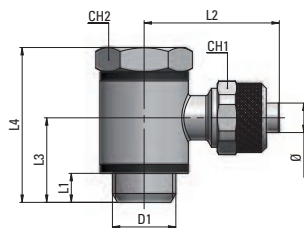
Tuotenumero													
	ØE mm	ØI mm	D1	D2	D3	L1	L2	L3	L4	CH1	CH2	g	kpl / pkt
34-MC31-06-18	6	4	G1/8	14	14	5	25	16,5	25,5	12	4	39,2	25
34-MC31-06-14	6	4	G1/4	16	18	6,5	26,5	19	29	12	5	52,9	25
34-MC31-08-18	8	6	G1/8	14	14	5	25	16,5	25,5	14	4	41,2	25
34-MC31-08-14	8	6	G1/4	16	18	6,5	27,5	19	29	14	5	56	25
34-MC31-10-14	10	8	G1/4	16	18	6,5	28,5	19	29	16	5	64	10
34-MC31-10-38	10	8	G3/8	21	22	7	30,5	23,5	32,5	16	8	84,6	10

### // MC32 MUTTERI SUOJAJOUSELLA



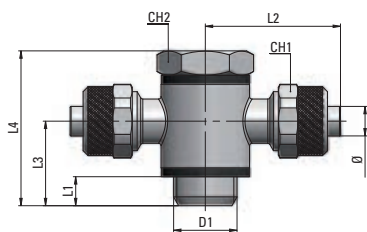
Tuotenumero			D1				kpl / pkt
	ØE mm	ØI mm		mm	mm		
34-MC32-06-04	6	4	M10x1	95	12	14	50
34-MC32-08-06	8	6	M12x1	93,5	14	18	25
34-MC32-10-08	10	8	M14x1	96,5	16	22	10

### // MC34 KULMALIITIN, ASETELTAVA



Tuotenumero			D1								kpl / pkt
	ØE mm	ØI mm		L1	L2	L3	L4	CH1	CH2		
34-MC34-04-M5	4	2,5	M5x0,8	4	16	9,5	19	7	8	9,4	50
34-MC34-04-18	4	2,5	G1/8	6	21,5	16,5	27	7	14	27,5	50
34-MC34-05-M5	5	3	M5x0,8	4	19	9,5	19	8	8	10	50
34-MC34-05-18	5	3	G1/8	6	25	16,5	27	8	14	27	50
34-MC34-06-M5	6	4	M5x0,8	4	19	9,5	19	9	8	10,8	50
34-MC34-06-18	6	4	G1/8	6	25	16,5	27	12	14	32,5	50
34-MC34-06-14	6	4	G1/4	8	26,5	19,5	31,5	12	17	52,4	50
34-MC34-08-18	8	6	G1/8	6	25	16,5	27	14	14	33,6	25
34-MC34-08-14	8	6	G1/4	8	27,5	19,5	31,5	14	17	54,6	25
34-MC34-08-38	8	6	G3/8	9	29,5	23,5	36	14	20	83,4	25
34-MC34-10-14	10	8	G1/4	8	28,5	19,5	31,5	16	17	56,7	25
34-MC34-10-38	10	8	G3/8	9	30,5	23,5	36	16	20	86,2	25

### // MC36 T-LIITIN, ASETELTAVA



Tuotenumero			D1								kpl / pkt
	ØE mm	ØI mm		L1	L2	L3	L4	CH1	CH2		
34-MC36-05-M5	5	3	M5x0,8	4	17	9,5	19	8	8	14,3	25
34-MC36-05-18	5	3	G1/8	6	25	16,5	27	8	14	44,5	25
34-MC36-06-M5	6	4	M5x0,8	4	17	9,5	19	9	8	15,3	25
34-MC36-06-18	6	4	G1/8	6	25	16,5	27	12	14	44,1	25
34-MC36-06-14	6	4	G1/4	8	26,5	19,5	31,5	12	17	63,2	25
34-MC36-08-18	8	6	G1/8	6	25	16,5	27	14	14	46,3	25
34-MC36-08-14	8	6	G1/4	8	27,5	19,5	31,5	14	17	66,5	25
34-MC36-08-38	8	6	G3/8	9	29,5	23,5	36	14	20	96,2	25
34-MC36-10-14	10	8	G1/4	8	28,5	19,5	31,5	16	17	72,4	10
34-MC36-10-38	10	8	G3/8	9	30,5	23,5	36	16	20	103,3	10

Luettelossa olevat mitat saattavat muuttua ilman erillistä ilmoitusta.

## // VAKIOLIITTIMET (A-LIITTIMET)

### // RA-SARJA

RA-sarjan yleis-/vakioliittimiin kuuluu laaja valikoima nippoja, supistusliittimiä, T-liittimiä, jne. RA-sarjan tuotteilla täydennetään eri liittinsarjojen avulla rakennettavia kokonaisuuksia. Kaikki RA-sarjan liittimet ovat niklattua messinkiä.

#### Tekniset tiedot

##### materiaalit

**Runko:** Messinki UNI EN 12164 CW614N - UNI EN 12165 CW617N Niklattu

**Tiivisteet:** NBR

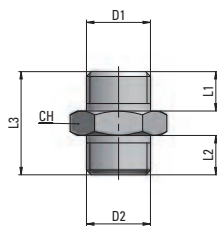
**Maksimipaine:** 60bar

**Käyttölämpötila-alue:** -20°C - 70°C

**Sovelluskohteet:** Pneumatiikkapiirit, sekä hydraulikka- ja öljypiirit

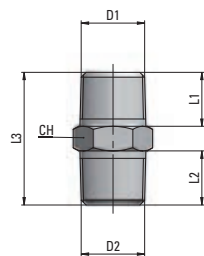


## // RA11 KAKSOISNIPPA, UK LIERIÖ



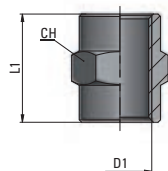
Tuotenumero	D1	D2	↔			↷	↵	g	kpl / pkt
			L1	L2	L3				
			mm	mm	mm	mm			
34-RA11-M5-M5	M5x0,8	M5x0,8	5	5	13,5	8	2	25	
34-RA11-M5-18	M5x0,8	G1/8	5	6	15,5	14	8	25	
34-RA11-18-18	G1/8	G1/8	6	6	16,5	14	8	25	
34-RA11-18-14	G1/8	G1/4	6	8	19	17	14,5	25	
34-RA11-18-38	G1/8	G3/8	6	9	20	19	19	25	
34-RA11-14-14	G1/4	G1/4	8	8	21	17	16	25	
34-RA11-14-38	G1/4	G3/8	8	9	22	19	21	25	
34-RA11-14-12	G1/4	G1/2	8	10	23,5	24	32	25	
34-RA11-38-38	G3/8	G3/8	9	9	23	19	22	25	
34-RA11-38-12	G3/8	G1/2	9	10	24,5	24	35	25	
34-RA11-12-12	G1/2	G1/2	10	10	25,5	24	35	25	

## // RA12 KAKSOISNIPPA, UK KARTIO



Tuotenumero	D1	D2	↔			↷	↵	g	kpl / pkt
			L1	L2	L3				
			mm	mm	mm	mm			
34-RA12-18-18	R1/8	R1/8	7,5	7,5	20	12	8	25	
34-RA12-18-14	R1/8	R1/4	7,5	11	23,5	14	12	25	
34-RA12-18-38	R1/8	R3/8	7,5	11,5	24	17	20	25	
34-RA12-14-14	R1/4	R1/4	11	11	27	14	17,5	25	
34-RA12-14-38	R1/4	R3/8	11	11,5	27,5	17	20	25	
34-RA12-14-12	R1/4	R1/2	11	14	31	22	38	25	
34-RA12-38-38	R3/8	R3/8	11,5	11,5	28	17	23	25	
34-RA12-38-12	R3/8	R1/2	11,5	14	31,5	22	40	25	
34-RA12-12-12	R1/2	R1/2	14	14	34	22	44	25	
34-RA12-12-34	R1/2	R3/4	14	16,5	37,5	27	69	10	
34-RA12-34-34	R3/4	R3/4	16,5	16,5	40	27	78	10	

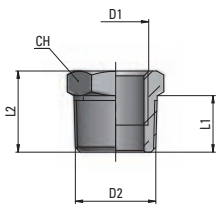
## // RA13 NIPPA, SK



Tuotenumero	D1	↔	↷	↵	kpl / pkt
		L1	CH		
		mm	mm	g	
34-RA13-00-M5	M5x0,8	11	8	2	25
34-RA13-00-18	G1/8	15	14	10,6	25
34-RA13-00-14	G1/4	22	17	18,7	25
34-RA13-00-38	G3/8	23	22	34,5	25
34-RA13-00-12	G1/2	28	26	48,4	10

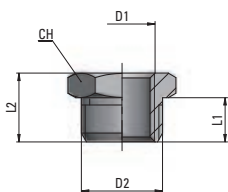
Luettelossa olevat mitat saattavat muuttua ilman erillistä ilmoitusta.

## // RA14 SUPISTUSNIPPA, UK KARTIO / SK



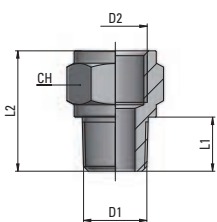
Tuotenumero			↔		↷	🍷	
	D1	D2	L1	L2			
			mm	mm	mm	g	kpl / pkt
34-RA14-18-14	G1/8	R1/4	11	16	14	10,6	25
34-RA14-18-38	G1/8	R3/8	11,5	16,5	17	20,7	25
34-RA14-18-12	G1/8	R1/2	14	19,5	22	32,9	25
34-RA14-14-38	G1/4	R3/8	11,5	16,5	17	12,6	25
34-RA14-14-12	G1/4	R1/2	14	19,5	22	29,4	25
34-RA14-38-12	G3/8	R1/2	14	19,5	22	23,3	25
34-RA14-12-34	G1/2	R3/4	16,5	23,5	27	45	10

## // RA15 SUPISTUSNIPPA, UK / SK LIERIÖ



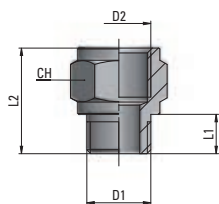
Tuotenumero			↔		↷	🍷	
	D1	D2	L1	L2			
			mm	mm	mm	g	kpl / pkt
34-RA15-M5-18	M5x0,8	G1/8	6	10,5	14	8	25
34-RA15-18-14	G1/8	G1/4	8	13	17	10	25
34-RA15-18-38	G1/8	G3/8	9	14	19	19	25
34-RA15-18-12	G1/8	G1/2	10	15,5	24	38	25
34-RA15-14-38	G1/4	G3/8	9	14	19	13	25
34-RA15-14-12	G1/4	G1/2	10	15,5	24	32	25
34-RA15-38-12	G3/8	G1/2	10	15,5	24	22	25

## // RA16 SUPISTUSNIPPA, UK KARTIO / SK



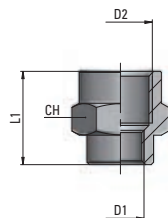
Tuotenumero			↔		↷	🍷	
	D1	D2	L1	L2			
			mm	mm	mm	g	kpl / pkt
34-RA16-18-18	R1/8	G1/8	8	18	14	13	25
34-RA16-18-14	R1/8	G1/4	8	21,5	17	18	25
34-RA16-14-14	R1/4	G1/4	11	24,5	17	22	25
34-RA16-14-38	R1/4	G3/8	11	25,5	22	42	25
34-RA16-14-12	R1/4	G1/2	11	29	24	40	25
34-RA16-38-38	R3/8	G3/8	11,5	26	22	42	25
34-RA16-38-12	R3/8	G1/2	11,5	29,5	24	40	25
34-RA16-12-12	R1/2	G1/2	14	32	26	57	25

## // RA17 SUPISTUSNIPPA, UK / SK LIERIÖ



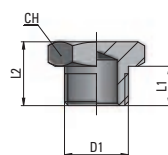
Tuotenumero			↔		↷	g	kpl / pkt
	D1	D2	L1	L2	CH		
			mm	mm	mm		
34-RA17-M5-18	M5x0,8	G1/8	4	14,5	14	7	25
34-RA17-18-18	G1/8	G1/8	6	16	14	13	25
34-RA17-18-14	G1/8	G1/4	6	19,5	17	17	25
34-RA17-14-14	G1/4	G1/4	8	21,5	17	19	25
34-RA17-14-38	G1/4	G3/8	8	22,5	22	32	25
34-RA17-14-12	G1/4	G1/2	8	26	24	37	25
34-RA17-38-38	G3/8	G3/8	9	23,5	22	36	25
34-RA17-38-12	G3/8	G1/2	9	27	24	37	25
34-RA17-12-12	G1/2	G1/2	10	28	26	43	25

## // RA18 SUPISTUSNIPPA, SK



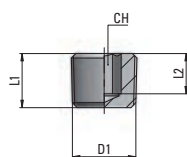
Tuotenumero			↔		↷	g	kpl / pkt
	D1	D2	L1	CH			
			mm	mm	mm		
34-RA18-M5-18	M5x0,8	G1/8	13,5	14	10	25	25
34-RA18-18-14	G1/8	G1/4	19	17	18	25	25
34-RA18-18-38	G1/8	G3/8	20	22	36	25	25
34-RA18-14-38	G1/4	G3/8	22,5	22	41	25	25
34-RA18-14-12	G1/4	G1/2	26	24	46	25	25
34-RA18-38-12	G3/8	G1/2	26	24	46	25	25

## // RA19 TULPPA, UK LIERIÖ



Tuotenumero	D1	↔		↷	g	kpl / pkt
		L1	L2	CH		
		mm	mm	mm		
34-RA19-00-M5	M5x0,8	4	7	8	2	25
34-RA19-00-18	G1/8	6	10	14	7,5	25
34-RA19-00-14	G1/4	8	13	17	13,5	25
34-RA19-00-38	G3/8	9	13,5	19	18	25
34-RA19-00-12	G1/2	10	15,5	24	31	25

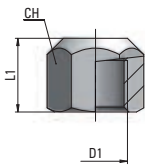
## // RA43 TULPPA, UK KARTIO



Tuotenumero	D1	↔		↷	g	kpl / pkt
		L1	L2	CH		
		mm	mm	mm		
34-RA43-00-18	R1/8	7,5	6	5	3	25
34-RA43-00-14	R1/4	11	8	6	8	25
34-RA43-00-38	R3/8	11,5	8	10	14	25
34-RA43-00-12	R1/2	14	9,5	10	27	10

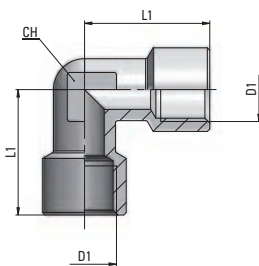
Luettelossa olevat mitat saattavat muuttua ilman erillistä ilmoitusta.

## // RA20 TULPPA, SK



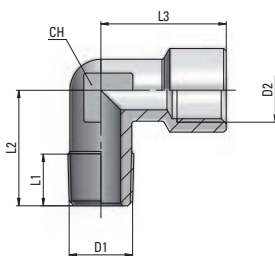
Tuotenumero	D1	↔	↺	🏺	kpl / pkt
		L1	CH		
		mm	mm	g	
34-RA20-00-18	G1/8	11,5	14	11	25
34-RA20-00-14	G1/4	15	17	16	25
34-RA20-00-38	G3/8	15,5	20	26	25
34-RA20-00-12	G1/2	20	24	41	25

## // RA21 KULMALIITIN SK



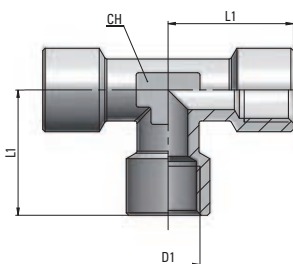
Tuotenumero	D1	↔	↺	🏺	kpl / pkt
		L1	CH		
		mm	mm	g	
34-RA21-18-18	G1/8	21	10	22	25
34-RA21-14-14	G1/4	25,5	13	38	25
34-RA21-38-38	G3/8	28	17	58	25
34-RA21-12-12	G1/2	33,5	21	97	10

## // RA22 KULMALIITIN SK / UK KARTIO



Tuotenumero	D1	D2	↔			↺	🏺	kpl / pkt
			L1	L2	L3			
				mm	mm	mm	mm	g
34-RA22-18-18	R1/8	G1/8	8	18,5	21	10	19	25
34-RA22-14-14	R1/4	G1/4	11	23,5	25,5	13	35	25
34-RA22-38-38	R3/8	G3/8	11,5	26	28	17	50	25
34-RA22-12-12	R1/2	G1/2	14	31	33,5	21	87	10

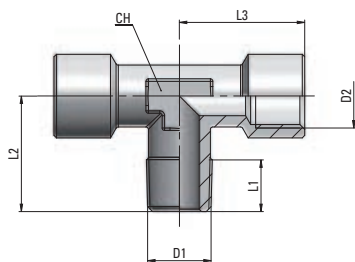
## // RA23 T-LIITIN, SK



Tuotenumero	D1	↔	↺	🏺	kpl / pkt
		L1	CH		
		mm	mm	g	
34-RA23-18-18	G1/8	21	10	29	25
34-RA23-14-14	G1/4	25,5	13	54	25
34-RA23-38-38	G3/8	28	17	82	10
34-RA23-12-12	G1/2	33,5	21	144	10

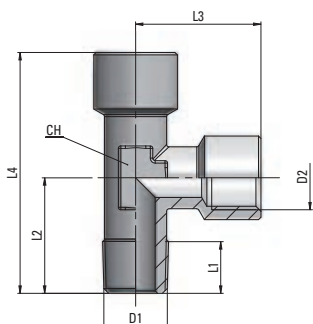


## // RA24 T-LIITIN, SK / SK / UK KARTIO



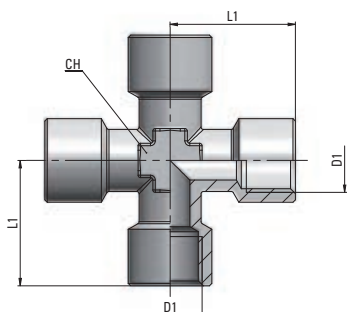
Tuotenumero	D1	D2	↔			CH	g	kpl / pkt
			L1	L2	L3			
			mm	mm	mm	mm		
34-RA24-18-18	R1/8	G1/8	8	18,5	21	10	28	25
34-RA24-14-14	R1/4	G1/4	11	23,5	25,5	13	48	25
34-RA24-38-38	R3/8	G3/8	11,5	26	28	17	74	10
34-RA24-12-12	R1/2	G1/2	14	31	33,5	21	122	10

## // RA25 T-LIITIN, SK / UK KARTIO / SK



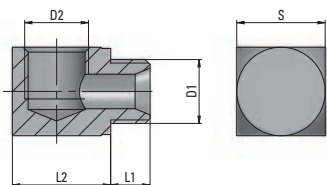
Tuotenumero	D1	D2	↔				CH	g	kpl / pkt
			L1	L2	L3	L4			
			mm	mm	mm	mm			
34-RA25-18-18	R1/8	G1/8	8	18,5	21	39,5	10	28	25
34-RA25-14-14	R1/4	G1/4	11	23,5	25,5	49	13	48	25
34-RA25-38-38	R3/8	G3/8	11,5	26	28	54	17	74	10
34-RA25-12-12	R1/2	G1/2	14	31	33,5	64,5	21	127	10

## // RA26 RISTILIITIN, SK



Tuotenumero	D1	↔	CH	g	kpl / pkt
		L1			
		mm	mm		
34-RA26-18-18	G1/8	21	10	41	25
34-RA26-14-14	G1/4	25,5	13	66	10
34-RA26-38-38	G3/8	28	17	112	5

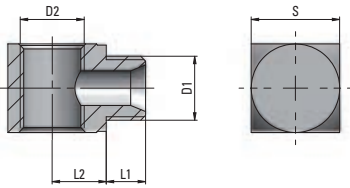
## // RA27 KULMALIITIN, LYHYT SK / UK



Tuotenumero	D1	D2	↔		S	g	kpl / pkt
			L1	L2			
			mm	mm	mm		
34-RA27-M5-M5	M5x0,8	M5x0,8	5	10	9	6	25
34-RA27-18-18	G1/8	G1/8	6	14	13	14	25
34-RA27-14-14	G1/4	G1/4	8	20	18	40	25

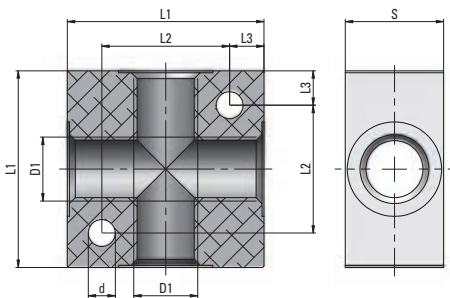
Luettelossa olevat mitat saattavat muuttua ilman erillistä ilmoitusta.

## // RA28 T-LIITIN, LYHYT SK / UK



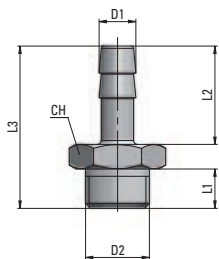
Tuotenumero	D1	D2	L1	L2	S	g	kpl / pkt
			mm	mm	mm		
34-RA28-M5-M5	M5x0,8	M5x0,8	5	5,5	9	5	25
34-RA28-18-18	G1/8	G1/8	6	7,5	13	6	25
34-RA28-14-14	G1/4	G1/4	8	11	18	36	25

## // RA29 RISTILIITIN, SK, LAIPPAKIINNITYS



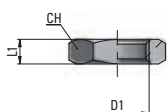
Tuotenumero	D1	D2	L1	L2	L3	S	g	kpl / pkt
		mm	mm	mm	mm	mm		
34-RA29-00-M5	M5x0,8	3,2	20	14	3	10	9	25
34-RA29-00-18	G1/8	4,5	25	17	4	16	18	25
34-RA29-00-14	G1/4	5,5	40	26	7	20	64	10
34-RA29-00-38	G3/8	5,5	50	34	8	25	125	10
34-RA29-00-12	G1/2	5,5	50	34	8	30	138	5

## // RA30 LETKUKARA



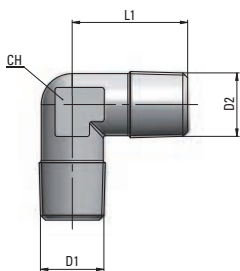
Tuotenumero			↔			↷	g	kpl / pkt
	D1	D2	L1	L2	L3	CH		
	mm		mm	mm	mm	mm		
34-RA30-03-M5	3	M5x0,8	5	9	17	8	2	25
34-RA30-3.5-M5	3,5	M5x0,8	5	9	17	8	2	25
34-RA30-4.5-M5	4,5	M5x0,8	5	9	17	8	2	25
34-RA30-8.5-18	8,5	G1/8	6	20	30	14	11,5	25
34-RA30-12.5-14	12,5	G1/4	8	22	35	17	21	25
34-RA30-12.5-38	12,5	G3/8	9	22	36	19	24	25
34-RA30-12.5-12	12,5	G1/2	10	22	38	24	38	25
34-RA30-7.5-18	7,5	G1/8	6	20	30	14	10,5	25
34-RA30-7.5-14	7,5	G1/4	8	20	33	17	17	25
34-RA30-9.5-18	9,5	G1/8	6	20	30	14	11	25
34-RA30-9.5-14	9,5	G1/4	8	20	33	17	18	25
34-RA30-9.5-38	9,5	G3/8	9	20	34	19	22	25
34-RA30-17.5-38	17,5	G3/8	9	24	38	19	38	25
34-RA30-17.5-12	17,5	G1/2	10	24	39,5	24	43	25

## // RA31 MUTTERI



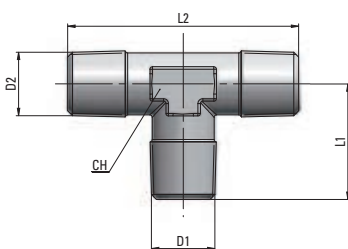
Tuotenumero	D1	↔	↷	g	kpl / pkt
		L1	CH		
		mm	mm		
34-RA31-00-18	G1/8	4,5	14	4	25
34-RA31-00-14	G1/4	5	17	5	25
34-RA31-00-38	G3/8	5,5	19	5	25
34-RA31-00-12	G1/2	6	24	8	25

## // RA35 KULMALIITIN, UK KARTIO



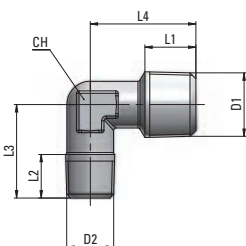
Tuotenumero			↔		🔑	📦	kpl / pkt
	D1	D2	L1	CH			
			mm	mm	g		
34-RA35-18-18	R1/8	R1/8	18,5	10	13	25	
34-RA35-14-14	R1/4	R1/4	23,5	13	27	25	
34-RA35-38-38	R3/8	R3/8	26	17	41	25	
34-RA35-12-12	R1/2	R1/2	31	21	71	10	

## // RA36 T-LIITIN, UK KARTIO



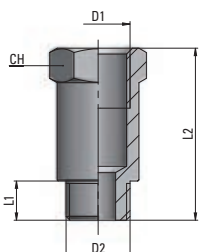
Tuotenumero			↔		🔑	📦	kpl / pkt
	D1	D2	L1	L2			
			mm	mm	mm	g	
34-RA36-18-18	R1/8	R1/8	18,5	37	10	15	25
34-RA36-14-14	R1/4	R1/4	23,5	47	13	39	25
34-RA36-38-38	R3/8	R3/8	26	52	17	56	10
34-RA36-12-12	R1/2	R1/2	31	62	21	93	10

## // RA38 KULMALIITIN, SUPISTUS



Tuotenumero			↔				🔑	📦	kpl / pkt
	D1	D2	L1	L2	L3	L4			
			mm	mm	mm	mm	mm	g	
34-RA38-18-14	R1/4	R1/8	11	8	19	21,5	10	17	25

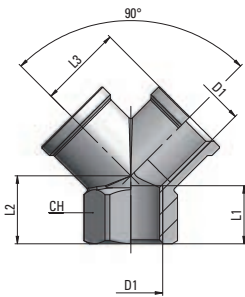
## // RA39 JATKOLIITIN, SK / UK LIERIÖ



Tuotenumero			↔		🔑	📦	kpl / pkt
	D1	D2	L1	L2			
			mm	mm	mm	g	
34-RA39-18-42	G1/8	G1/8	6	42	14	30	25
34-RA39-18-22	G1/8	G1/8	6	22	14	15	25
34-RA39-14-35	G1/4	G1/4	8	35	17	32	25
34-RA39-14-51	G1/4	G1/4	8	51	17	46	25

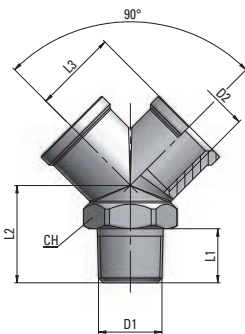
Luettelossa olevat mitat saattavat muuttua ilman erillistä ilmoitusta.

## // RA40 Y-LIITIN, SK



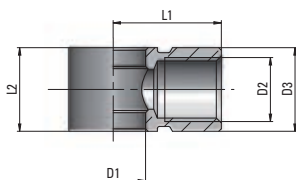
Tuotenumero	D1	↔			CH	g	kpl / pkt
		L1	L2	L3			
34-RA40-00-18	G1/8	8	12	14	13	18	25
34-RA40-00-14	G1/4	11	14	17	17	33	25
34-RA40-00-38	G3/8	11,5	16	19	20	44	10
34-RA40-00-12	G1/2	14	19	24,5	25	93	10

## // RA41 Y-LIITIN, SK / SK / UK KARTIO



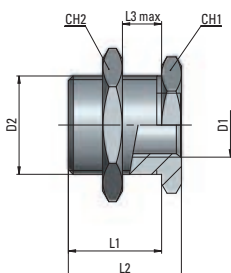
Tuotenumero	D1	D2	↔			CH	g	kpl / pkt
			L1	L2	L3			
34-RA41-00-18	R1/8	G1/8	8	16	14	13	22	25
34-RA41-00-14	R1/4	G1/4	11	20	17	17	38	25
34-RA41-00-38	R3/8	G3/8	11,5	22	19	20	53	10
34-RA41-00-12	R1/2	G1/2	14	27	24,5	25	108	10

## // RA42 BANJORENGAS



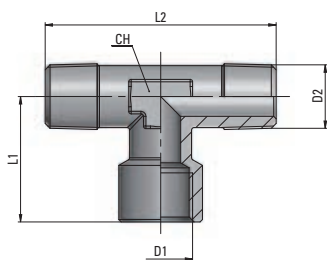
Tuotenumero	D1	D2	D3	L1	L2	g	kpl / pkt
	mm		mm	mm	mm		
34-RA42-00-M5	5,1	M5x0,8	9	11,5	10	7	25
34-RA42-00-M5/R	7	M5x0,8	9	11,5	10	6	25
34-RA42-00-18	10	G1/8	14	16	15	15	25
34-RA42-00-14	13,2	G1/4	17	22	17	25	25
34-RA42-00-38	17	G3/8	20	26	20	40	25
34-RA42-00-12	21	G1/2	26	32	24	66	10



## // RA44 LÄPIVIENTILIITIN



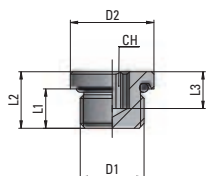
Tuotenumero	D1	D2	↔			↔		g	kpl / pkt
			L1	L2	L3	CH1	CH2		
34-RA44-00-M5	M5x0,5	M10x1	10,5	14	7	14	14	12	25
34-RA44-00-18	G1/8	M16x1,5	14	18	8	19	22	29	25
34-RA44-00-14	G1/4	M20x1,5	20	24	13	24	27	48	25
34-RA44-00-38	G3/8	M26x1,5	21	26	13	30	32	91	10
34-RA44-00-12	G1/2	M28x1,5	27	33	19	32	36	112	10




## // RA45 T-LIITIN, UK / UK / SK



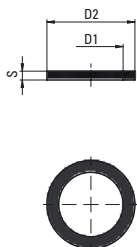
Tuotenumero							kpl / pkt
	D1	D2	L1	L2	CH	g	
34-RA45-18-18	G1/8	R1/8	21	37	10	25	25
34-RA45-14-14	G1/4	R1/4	25,5	47	13	44	25


## // RA46 TULPPA, UK LIERIÖ, O-RENGAS



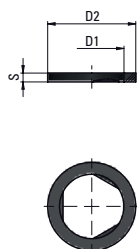
Tuotenumero								kpl / pkt
	D1	D2	L1	L2	L3	CH	g	
34-RA46-00-18	G1/8	14	6,5	9,5	5,5	5	5,5	25
34-RA46-00-14	G1/4	17	8	11,5	6,5	6	11	25
34-RA46-00-38	G3/8	20	9	12,5	6	8	18,5	25
34-RA46-00-12	G1/2	26	10	14	7	10	33	10


## // RA94 NYLONTIIVISTE



Tuotenumero	D1	D2	S		kpl / pkt
	mm	mm	mm	g	
34-RA94-00-18	9,9	13,9	1,8	0,15	100
34-RA94-00-14	13,1	17,9	1,8	0,25	100
34-RA94-00-38	16,8	21,4	1,8	0,3	100
34-RA94-00-12	21	25,4	2	0,4	100

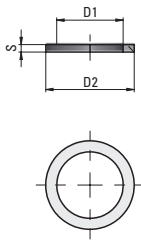
## // RA95 NYLONTIIVISTE, HAMMASTETTU




Tuotenumero	D1	D2	S		kpl / pkt
	mm	mm	mm	g	
34-RA95-00-M5	5	8	1,2	0,075	100
34-RA95-00-18	9,9	13,9	1,8	0,15	100
34-RA95-00-14	13,1	17,9	1,8	0,25	100
34-RA95-00-38	16,8	21,4	1,8	0,3	100
34-RA95-00-12	21	25,4	2	0,4	100

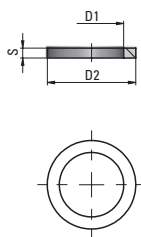
Luettelossa olevat mitat saattavat muuttua ilman erillistä ilmoitusta.

## // RA96 ALUMIINITIIVISTE



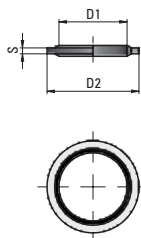
Tuotenumero	D1	D2	S		kpl / pkt
	mm	mm	mm	g	
34-RA96-00-M5	5,2	9	1	0,1	100
34-RA96-00-18	10,3	14	1,5	0,25	100
34-RA96-00-14	13,5	18	1,5	0,42	100
34-RA96-00-38	17	22	1,5	0,54	100
34-RA96-00-12	21,5	27	1,5	0,77	100

## // RA97 PTFE-TIIVISTE



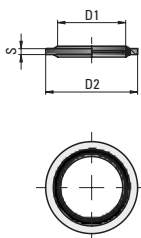
Tuotenumero	D1	D2	S		kpl / pkt
	mm	mm	mm	g	
34-RA97-00-18	9,9	14	2	0,25	10
34-RA97-00-14	13,1	18	2	0,42	10
34-RA97-00-38	16,8	21,5	2	0,58	10
34-RA97-00-12	21	25,5	2	0,75	10


## // RA98 NBR-TIIVISTE



Tuotenumero	D1	D2	S		kpl / pkt
	mm	mm	mm	g	
34-RA98-00-18	10,4	14,7	1,2	0,6	50
34-RA98-00-14	13,85	18,7	1,2	0,77	50
34-RA98-00-38	17,35	22,7	1,2	1,1	50
34-RA98-00-12	21,65	26,7	1,2	1,2	50
34-RA98-00-34	27,3	32,6	1,2	1,5	50

## // RA99 NBR-TIIVISTE, KESKITTÄVÄ



Tuotenumero	D1	D2	S		kpl / pkt
	mm	mm	mm	g	
34-RA99-00-M5	5,7	9	1	0,24	50
34-RA99-00-18	10,37	15,88	2	1,59	50
34-RA99-00-14	13,74	20,57	2	2,66	50
34-RA99-00-38	17,28	23,8	2	3	50
34-RA99-00-12	21,54	28,58	2,5	4,57	50
34-RA99-00-34	27,05	34,93	2,5	6,8	50