

## PNEUMATIIKKATUOTTEET



## // SYMBOLIT



Sisähalkaisija



Minimiräjähdyspaine



Avainväli



Ulkohalkaisija



Työpaine



Paino



Minimitaivutussäde



Pituus

Luettelossa olevat mitat saattavat muuttua ilman erillistä ilmoitusta.



## // LIITTIMET

// RASVALIITTIMET, PUTKET JA LETKUT.....46

## // RASVALIITTIMET, PUTKET JA LETKUT

## // HP-SARJA

Uuden sukupolven pistoliitin jolla päästään jopa 250bar paineisiin. Nopeuttaa merkittävästi rasvausjärjestelmien kokoonpanoa ja huoltoa.

**Tekniset tiedot**

**Maksimipaine:** 250 bar

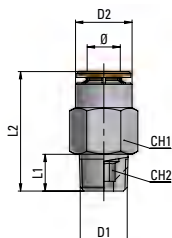
**Käyttölämpötila:** -20°C - 70°C

**Rungon materiaali:** Messinki UNI EN 12164 CW614N  
- UNI EN 12165 CW617N Niklattu

**Tiivisteet:** NBR

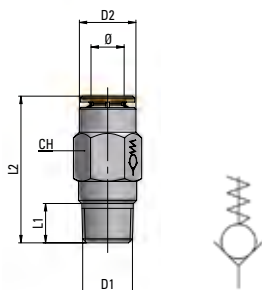
**Sovelluskohteet:** Voitelu- ja rasvausjärjestelmät

## // HP11 PERUSLIITIN, UK KARTIO



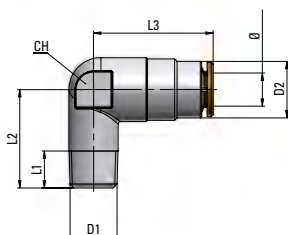
Tuotenumero	ØE mm			↔		↷		g	kpl / pkt
		D1	D2	L1	L2	CH1	CH2		
			mm	mm		mm			
34-HP11-06-18	6	R1/8	11,5	7,5	24	12	4	11,5	25
34-HP11-06-14	6	R1/4	11,5	11	26	14	4	19,1	25
34-HP11-06-M6X1	6	M6X1	11,5	8	28	12	2,5	12,0	25
34-HP11-06-M8X1	6	M8X1	11,5	8	28	12	4	13,2	25
34-HP11-06-M10	6	M10X1	11,5	8	24,5	12	4	12,0	25

## LIITTIMET VASTAVENTTIILLÄ, MAX PAINE 150 BAR



Tuotenumero	ØE mm			↔		↷	g	kpl / pkt
		D1	D2	L1	L2	CH1		
			mm	mm		mm		
34-HP11-06-18NR	6	R1/8	11,5	7,5	29,5	12	15,9	25
34-HP11-06-M10N	6	M10X1	11,5	8	29,5	12	15,9	25

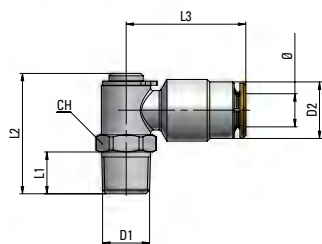
## // HP14 KULMALIITIN, UK KARTIO



Tuotenumero	ØE mm			↔			↷	g	kpl / pkt
		D1	D2	L1	L2	L3	CH		
			mm	mm			mm		
34-HP14-06-18	6	R1/8	11,5	7,5	20	24	14	25,1	25
34-HP14-06-M6X1	6	M6X1	11,5	6	20	24	14	24,2	25
34-HP14-06-M8X1	6	M8X1	11,5	8	20	24	14	23,5	25
34-HP14-06-M10	6	M10X1	11,5	8	21	24	14	27,0	25

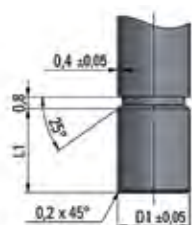
Luettelossa olevat mitat saattavat muuttua ilman erillistä ilmoitusta.

## // HP18 KULMALIITIN, SUUNNATTAVA, UK KARTIO



Tuotenumero	ØE mm			↔			↷	g	kpl / pkt
		D1	D2	L1	L2	L3	CH		
		mm		mm			mm		
34-HP18-06-18	6	R1/8	11,5	8,5	24,5	24	11	19,8	25
34-HP18-06-14	6	R1/4	11,5	11	28	24	11	25,5	25
34-HP18-06-M6X1	6	M6X1	11,5	8	24	24	11	18,6	25
34-HP18-06-M8X1	6	M8X1	11,5	8	24	24	11	19,4	25
34-HP18-06-M10	6	M10X1	11,5	8	25	24	11	20,6	25

## // SUOSITELTU LETKUKOKOONPANO HP-SARJAN LIITTIMILLE



Putkijatkeen uran mitoitus

	Tuotenumero	
Letku	23-P210-02	
Letkukara	23-210940-G6-02	
Holkki	23-210000-02	

## // DUNLOP HIFLEX 130CDH -VOITELULETKU

**Tekniset tiedot****Vahviste:** 1 tekstiilikudos**Sisäpinta:** Termoplastista polymeeriä**Ulkopinta:** Kulutuksen, sään ja hiilivedyn kestävä termoplastista polymeeriä, väri musta**Käyttökohteet:** Käsi- ja ilmapainekäyttöiset rasvapistoolit ja keskusvoitelujärjestelmät**Käyttölämpötila:** -40°C - 60°C

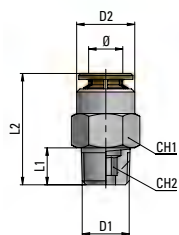
Tuotenumero	↻		↻	↻	↻	↻	kg/m	Holkki
	mm	tuumaa	mm	bar	bar	mm		
23-P210-02	4,0	5"32	8,3	400	1000	25	0,05	23-210000-02

## // MP-SARJA

Pistoliitinsarja rasvausjärjestelmiin alle 80 bar paineisiin.  
Nopeuttaa merkittävästi rasvausjärjestelmien kokoonpanoa ja huoltoa.

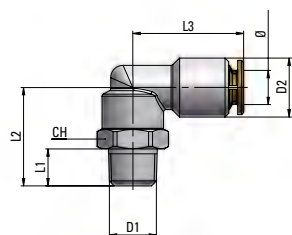
**Tekniset tiedot****Maksimipaine:** 80 bar**Käyttölämpötila:** -20°C - 70°C**Rungon materiaali:** Messinki UNI EN 12164 CW614N  
- UNI EN 12165 CW617N Niklattu**Tiivisteet:** NBR**Sovelluskohteet:** Voitelu- ja rasvausjärjestelmät

## // MP11 PERUSLIITIN, UK KARTIO



Tuotenumero	ØE mm			↔		↺		g	kpl / pkt
		D1	D2	L1	L2	CH1	CH2		
		mm		mm		mm			
34-MP11-06-M6X1	6	M6x1	12	8	25,5	12	2,5	11,6	25
34-MP11-06-M8X1	6	M8x1	12	8	25,5	12	4	12,3	25
34-MP11-06M10X1	6	M10x1	12	8	22	12	4	10,9	25
34-MP11-06-18	6	R1/8	12	7,5	21,5	12	3	10,3	25

## // MP15 KULMALIITIN, SUUNNATTAVA, UK KARTIO



Tuotenumero	ØE mm			↔			↺	g	kpl / pkt
		D1	D2	L1	L2	L3	CH		
		mm		mm			mm		
34-MP15-06-M6X1	6	M6x1	12	8	20,5	21,5	13	21,7	25
34-MP15-06-M8X1	6	M8x1	12	8	20,5	21,5	13	22,6	25
34-MP15-06M10X1	6	M10x1	12	8	21,5	21,5	13	25,8	25
34-MP15-06-18	6	R1/8	12	7,5	20,5	21,5	13	24,2	25

## // SUOSITELTU PUTKI MP-SARJALLE



Tuotenumero	Ulko-Ø	Sisä-Ø	Väri	Kieppi	↺	↻
	mm	mm		m	mm	bar +23°C
34-RW-06X03M	6	3	musta	100	20	90

## // NIPPAKISKOT



Tuotenumero	Liitäntä	Liit. määrä
46-LF-M10-1	M10x1	1
46-LF-M10-2	M10x1	2
46-LF-M10-4	M10x1	4
46-LF-M10-6	M10x1	6

## // DUNLOP HIFLEX SUOMESSA JA VIROSSA

### DUNLOP HIFLEX HÄMEENLINNA

Luukkaankatu 2 B, 13110 Hämeenlinna  
puh. 020 762 5740

### DUNLOP HIFLEX IMATRA

Sauramonkuja 2, 55800 Imatra  
puh. 020 762 5750

### DUNLOP HIFLEX JOENSUU

Telitie 1 C, 80100 Joensuu  
puh. 020 762 5760

### DUNLOP HIFLEX JYVÄSKYLÄ

Vasarakatu 26, 40320 Jyväskylä  
puh. 020 762 5770

### DUNLOP HIFLEX KOTKA

Kyyhkylänkuja 2, 48600 Kotka  
puh. 020 762 5780

### DUNLOP HIFLEX KOUVOLA

Korjalankatu 1, 45130 Kouvola  
puh. 020 762 5790

### DUNLOP HIFLEX LAHTI

Vipusenkatu 2, 15230 Lahti  
puh. 020 762 5840

### DUNLOP HIFLEX MIKKELI

Yrittäjänkatu 17, 50130 Mikkeli  
puh. 020 762 5850

### DUNLOP HIFLEX PIRKKALA

– Keskusvarasto / Myymälä  
Jasperintie 320, 33960 Pirkkala  
puh. 020 762 5700

### DUNLOP HIFLEX PORI

Ojantie 30, 28130 PORI  
puh. 020 762 5880

### DUNLOP HIFLEX ROVANIEMI

Ahjotie 27, 96320 Rovaniemi  
puh. 020 762 5890

### DUNLOP HIFLEX TURKU

Orikedonkatu 11, 20380 Turku  
puh. 020 762 5800

### DUNLOP HIFLEX VANTAA / Petikko

Tiilenpolttajankuja 4, 01720 Vantaa  
puh. 020 762 5660  
24h päivystys puh. 020 762 5656



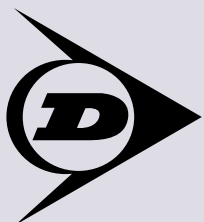
### MYYMÄLÄT VIROSSA:

#### DUNLOP HIFLEX TALLINNA

Läike tee 32/1, Peetri alevik, Rae vald  
EE-11415 Tallinn  
puh. +372 605 4900

#### DUNLOP HIFLEX TARTTO

Sepa 15C, EE-50113 Tartu  
puh. +372 734 1301



**Dunlop Hilflex Oy**

Jasperintie 320

33960 Pirkkala (Finland)

Tel +358 20 762 5600 – Fax +358 20 762 5603

info@dunlophiflex.fi – www.dunlophiflex.fi